

— UMÍSTĚNÍ DOPRAVNÍHO ZNAČENÍ B 13 A E 13

Zlínský kraj: Katastrální mapa podrobně

Aplikace pro práci s daty katastru nemovitostí

REN - nástroj...

Villelné vsky

Podkladová mapa

Hledání adres

T-MAPY

S-JTSK - 509199 - 1157229 1:5000
© Zlínský kraj, ČUZK, CEDDIS

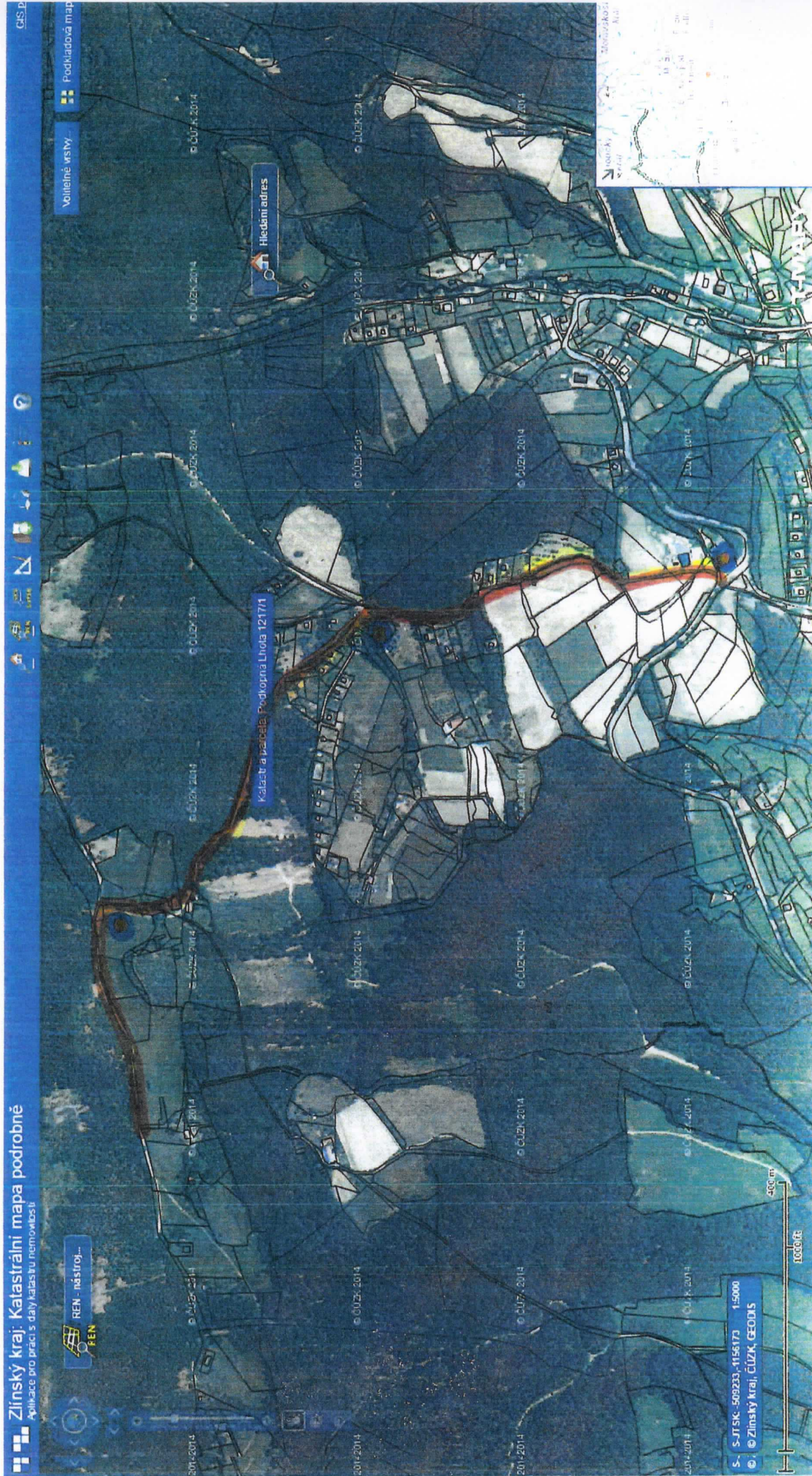


PŘÍLOHA K Č.J. MUVIZ 001707/2016
Městský úřad
Vizovice
odbor dopravy
a silničního hospodářství

Pipíř

AD-2

UMÍSTĚNÍ DOPRAVNÍHO ZNAČENÍ B13 A E13

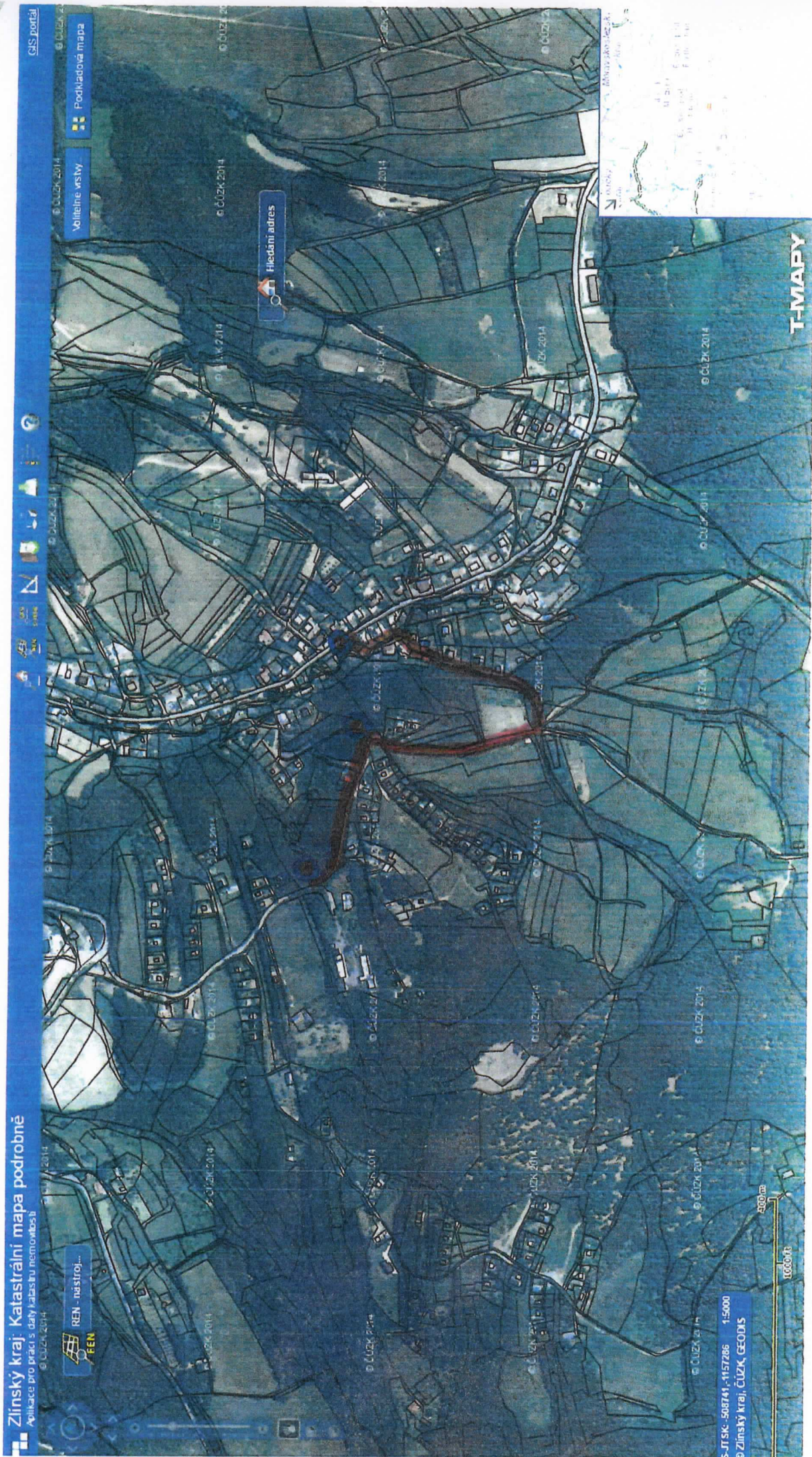


PRÍLOHA K Č.J.: MUVIZ 001/07/2016
Mestský úrad
Vizovice
 odbor dopravy
 a silničního hospodářství

P. P. P.

AD - 3

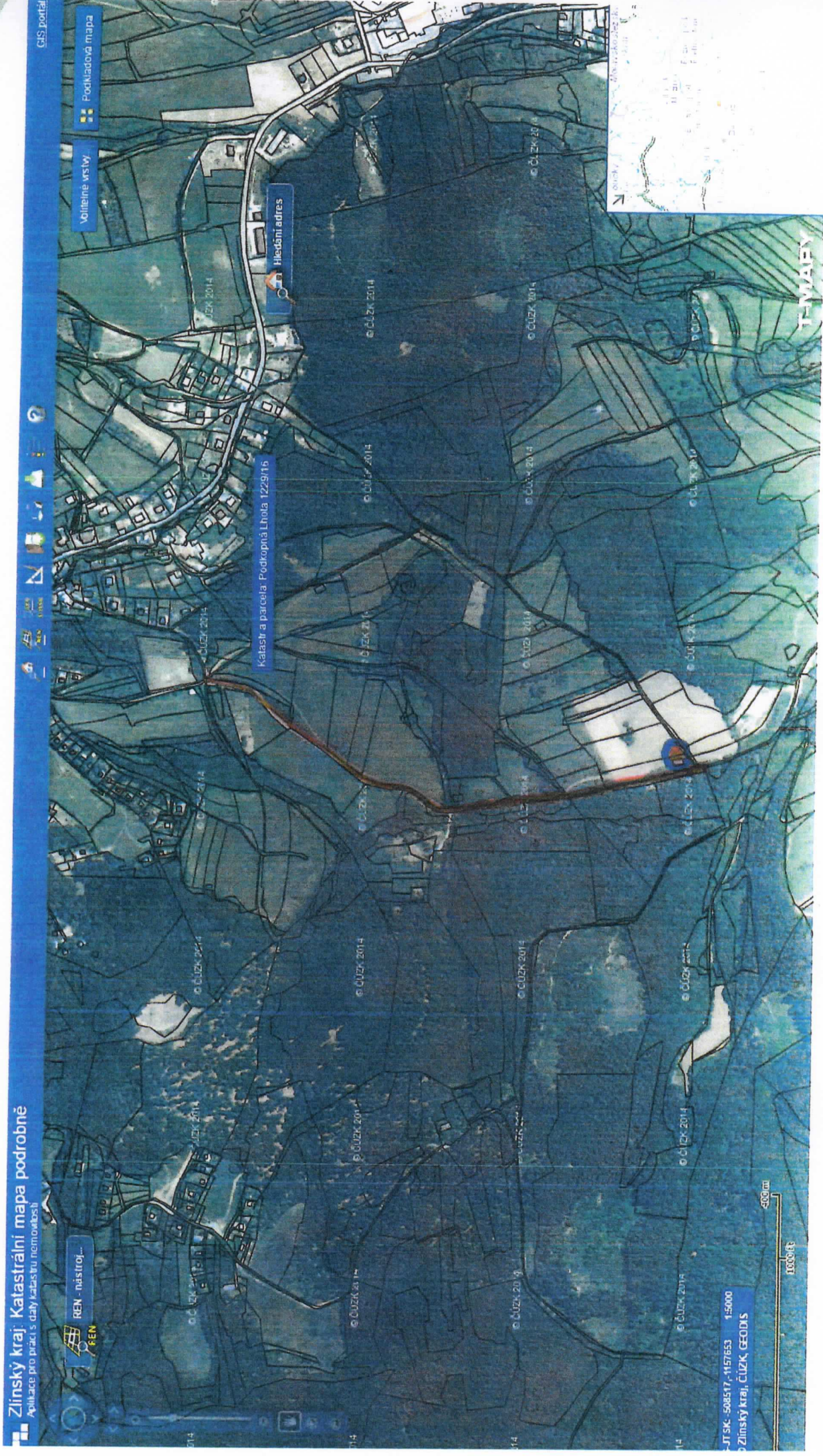
UMÍSTĚNÍ DOPRAVNÍHO ZNAČENÍ B13 A E13



PŘÍLOHA K Č.J.: MUVIZ 00-1707/2016
 Městský úřad
 Vizovice
 odbor dopravy
 a silničního hospodářství

AD-4

UMÍSTĚNÍ DOPRAVNÍHO ZNAČENÍ B13 A E13



PŘÍLOHA K Č.J.: MUVIZ 001707/2016
 Městský úřad
 VÍEOVICE
 odbor dopravy
 a silničního hospodářství

Příloha