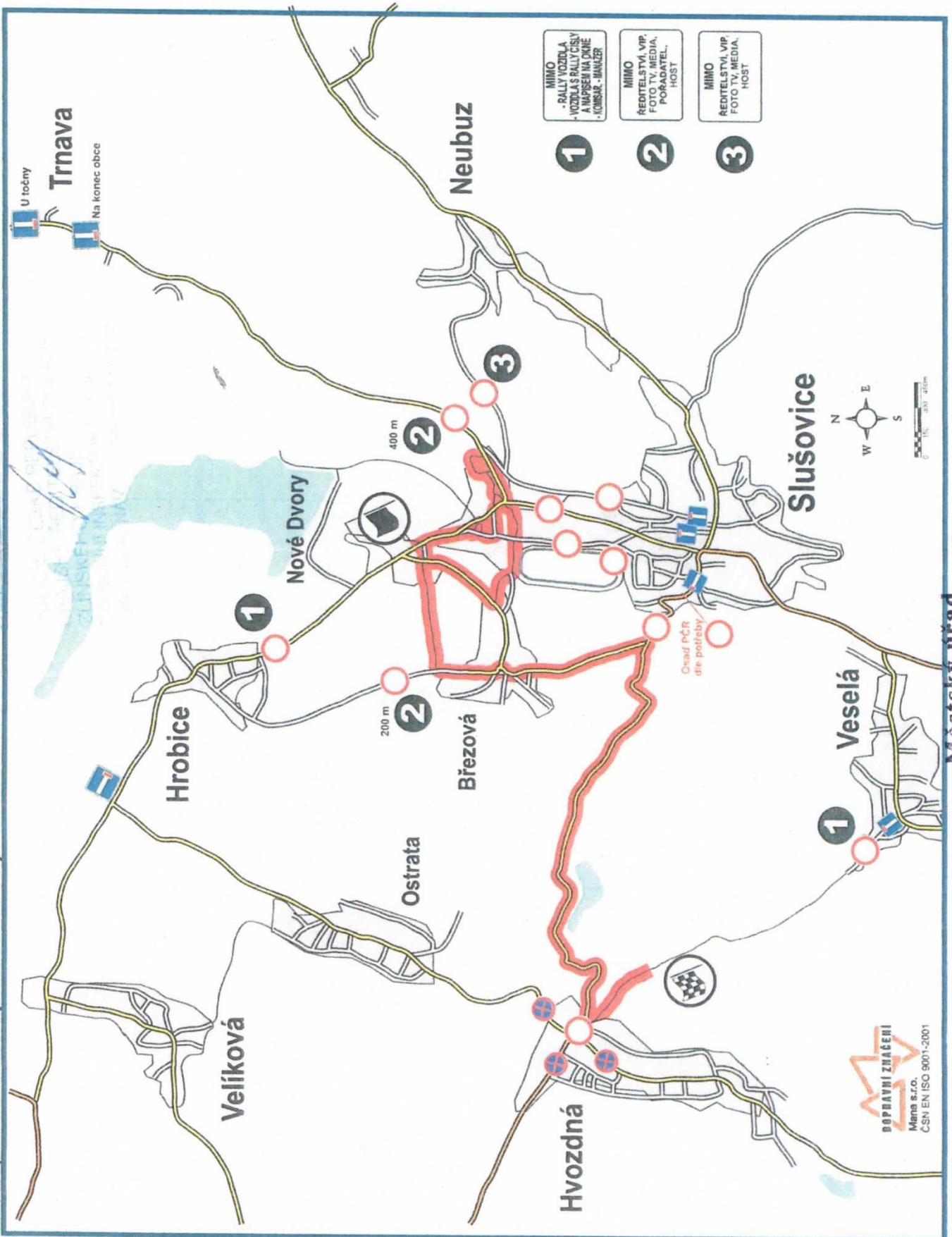


PŘÍLOHA K ČJ.:

RZ 2,6 Březová (27. 8. 2016)

ČRZ 2,6 F11 ČJ. 2016 -160506

Kašava + E3a + E13



Městský úřad

Vizovice

odbor dopravy
silničního hospodářství

PŘÍLOHA č.j.: MUVIZ 044014/2016

DOPRAVNÍ ZNAČENÍ
Mans s.r.o.
ČSN EN ISO 9001-2001

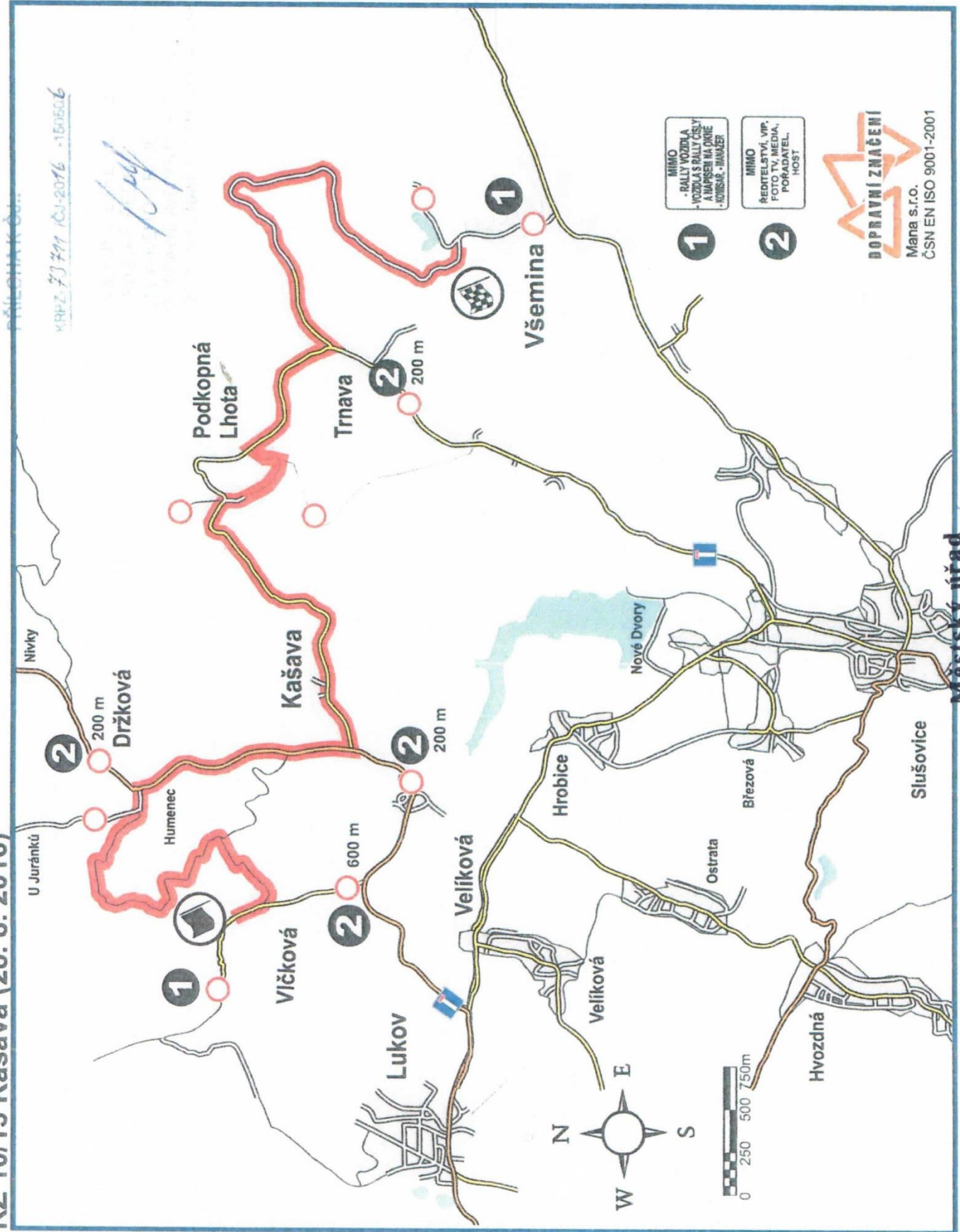
Městský úřad
Vizovice
odbor dopravy
& silničního hospodářství

Příloha č.j.: MUVIZ 014014/2016

RZ 2,6 Březová - detail Slušovice



RZ 10/13 Kašava (28. 8. 2016)



1
MIMO
- RALLY VOZIDLA
- VOZIDLA S RALLY ČÍSLY
A NÁPISY NA OBRÁZKĚ
- KOUŠÁK - JAMÁZEK

2
MIMO
- ŘEDITELSTVÍ, VP,
- FOTO TV, MEDIA,
- PORADATEL,
- HOST

DOPRAVNÍ ZNAČENÍ
Mana s.r.o.
ČSN EN ISO 9001-2001

Městský úřad Vizovice
odbor dopravy
ústiňického hospodářství

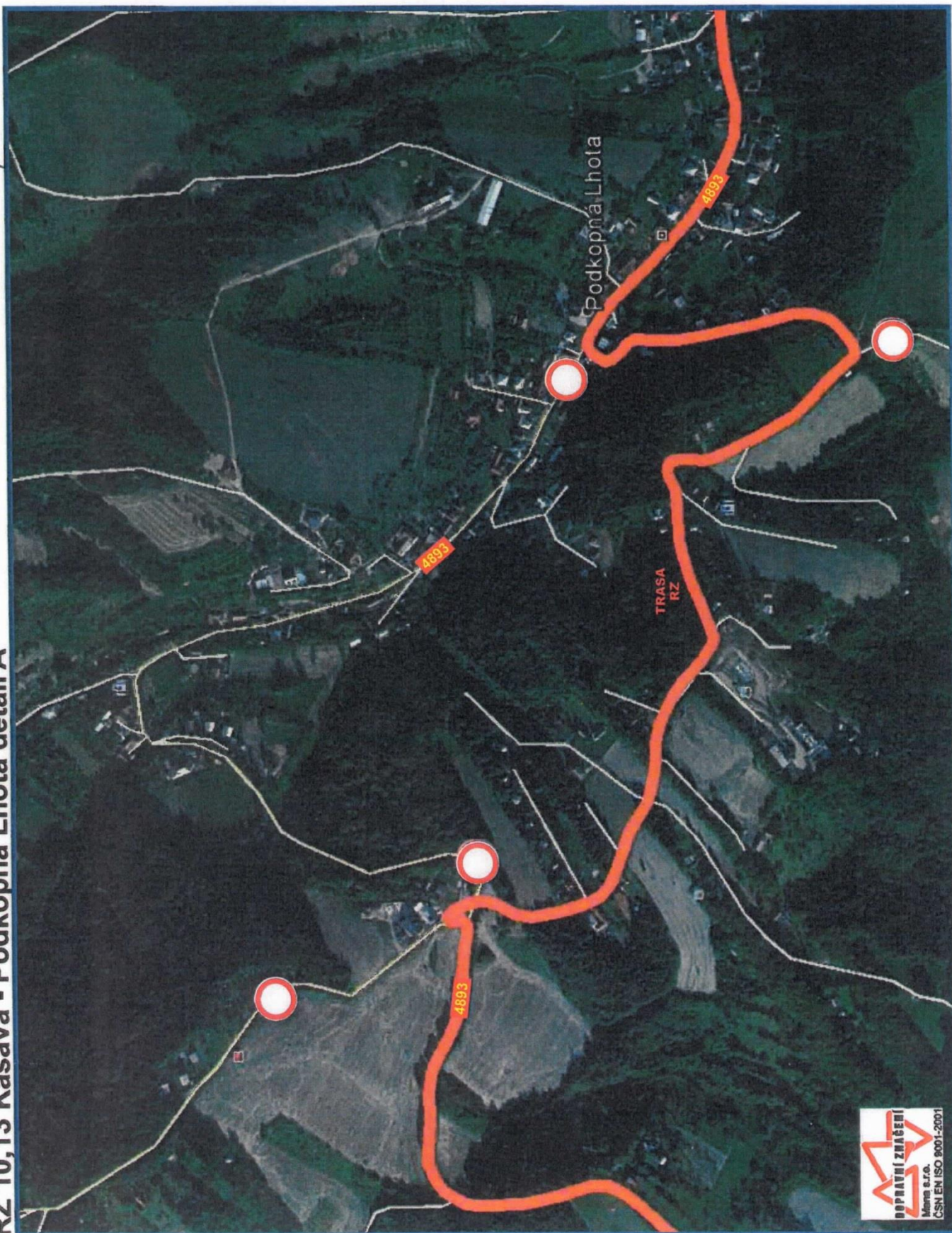
PŘÍLOHA č.j.: MUVIZ 014014/2016

Městský úřad
Vizovice
odbor dopravy

PŘÍLOHA č.j.: MUVIZ 0140/14/2016

silničního hospodářství

RZ 10,13 Kašava - Podkopná Lhota detail A



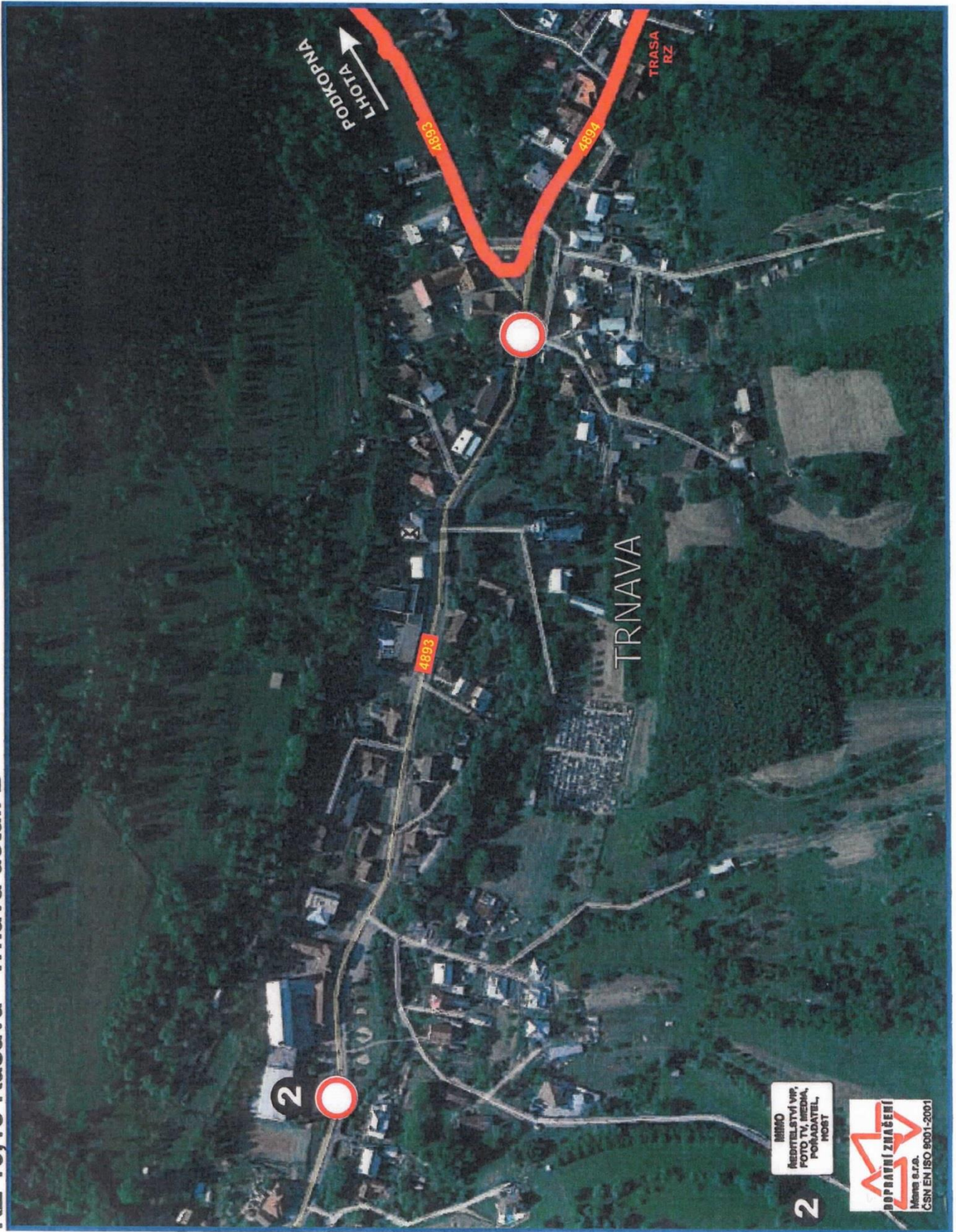
Městský úřad

Vizovice

odbor dopravy
a silničního hospodářství

PŘÍLOHA č.j.: MUVIZ 014014/2016

RZ 10,13 Kašava - Trnava detail B



MIMO
REKVISITELSTVÍ VŠ,
FOTO TV, MEDIÁ,
PORADATEL,
HOŠT

DOPRAVNÍ ZNAČENÍ
Mimo s.r.o.
CSN EN ISO 9001-2001

2