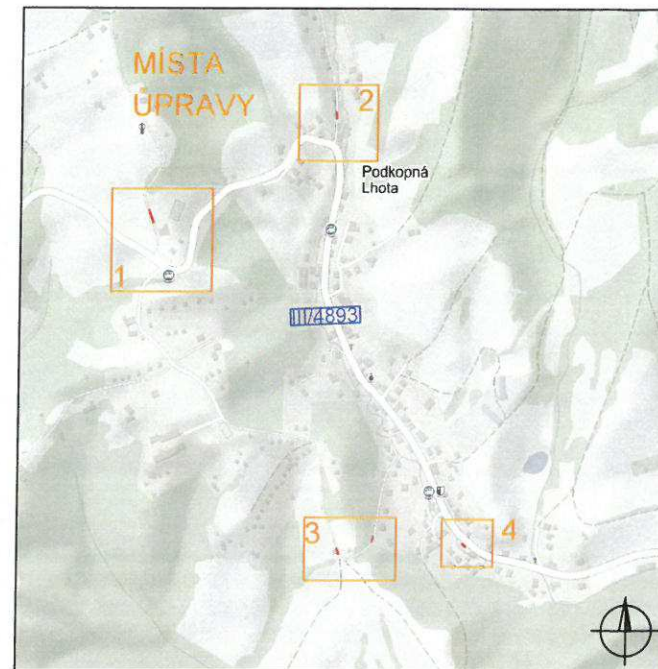
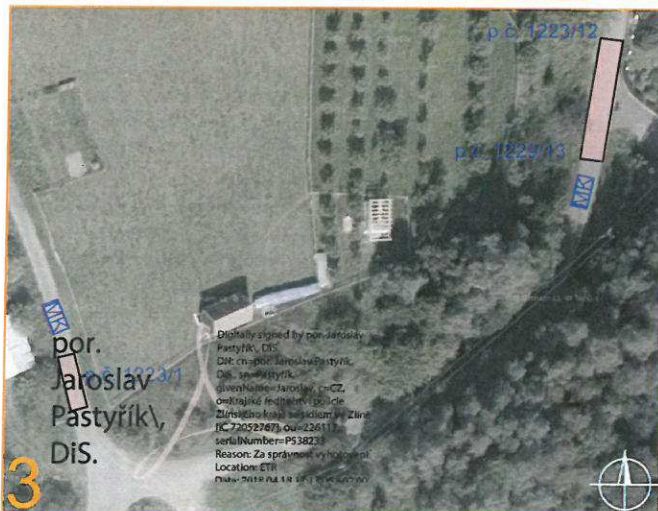
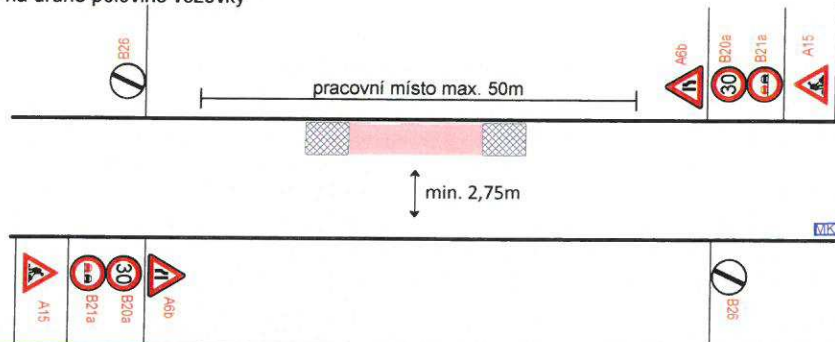





## Pracovní místo

- zrcadlově otočení pro práce na druhé polovině vozovky




## Legenda :

-  - pracovní místo
-  A15 - navržené dopravní značení
-  IZ4b - stávající dopravní značení

Souhlasíme s přechodnou úpravou provozu a v souladu s ustanovením § 36 odst. 3 zák. č. 500/2004 Sb. Správního řádu se vzdáváme práva vyjádřit se k podkladům rozhodnutí.

Dopravní značení, které bude v rozporu s přechodným dopravním značením bude dočasně zakryto.

Přechodné dopravní značení bude provedeno v základní velikosti reflexní folii tř.1 a osazeno dle TP 66.

|              |                            |   |   |
|--------------|----------------------------|---|---|
| VYPRACOVAL:  | VAŠUT                      |  | <b>NVB LINE</b>   |
| KONTROLOVAL: | ŠVARC                      |  |   |
| INVESTOR:    | OBEC PODKOPNÁ LHOTA        |   |   |
| ZHOTOVITEL:  | ALPINE BAU s.r.o.          |   |   |
| STAVBA:      | VYŘÍZENÍ PŘECHODNÉ ÚPRAVY  |   |   |
| VÝKRES:      | SITUACE DOPRAVNÍHO OMEZENÍ |   | NVB LINE s.r.o.<br>Cukrovar 716<br>768 21 Kvasice<br>www.nvblne.cz<br>vasut@nvblne.cz<br>tel.:774 763 506 |
|              | PŘECHODNÁ ÚPRAVA PROVOZU   |   |   |
|              | DATUM                      | 11.4.2018   |   |
|              | NAŠE ZN.                   | PD-18-0095  |   |