



Odbor stavebních a dopravních řízení
oddělení dopravně správních řízení
Magistrát města Zlína
náměstí Míru 12, 761 40 Zlín

Číslo jednacích dokumentů: MMZL 138395/2022
Spisová značka: MMZL-odd.DSŘ-134500/2022/DDol
Oprávněná úřední osoba: Doleželová Dagmar, tel. 577630189,
Divoková Gabriela, tel. 577630199
e-mail: DagmarDolezelova@zlin.eu
GabrielaDivokova@zlin.eu



Ve Zlíně dne: 14.7.2022

Rallye Zlín, spol. s r.o., Hornomlýnská 3715, 760 01 Zlín 1

VEŘEJNÁ VYHLÁŠKA

OZNÁMENÍ

ZAHÁJENÍ ŘÍZENÍ O UZAVÍRCE PROVOZU

Magistrát města Zlína, odbor stavebních a dopravních řízení, jako příslušný silniční správní úřad (dále jen „správní orgán“) dle ustanovení § 40 odst. 4 písm. a) a odst. 5 písm. b) zákona č. 13/7997 Sb., o pozemních komunikacích, ve znění pozdějších předpisů (dále jen „zákon o pozemních komunikacích“), a jako správní orgán věcně a místně příslušný podle ustanovení § 10 a § 11 odst. 1 písm. a) zákona č. 500/2004 Sb., správní řád, ve znění pozdějších předpisů oznamuje podle ustanovení § 47 odst. 1 zákona č. 500/2004 Sb., správní řád, ve znění pozdějších předpisů (dále jen „správní řád“), zahájení správního řízení ve věci žádosti o povolení uzavírky provozu ze dne 08.07.2022, kterou podala právnická osoba

Rallye Zlín, spol. s r.o., IČO 46965564, Hornomlýnská 3715, 760 01 Zlín 1

(dále jen "žadatel")

týkající se **povolení úplné uzavírky provozu** na místních komunikacích ve Zlíně, silnicích II. a III. třídy a veřejně přístupných účelových komunikacích ve správním obvodu Zlín, v rozsahu dle přiložených situací

v termínu:

RZ 1 Městská RZ Zlín od 26.08.2022 v 16.30 hod. uzavření trati do 27.08.2022 v 01:00 hod. otevření trati a pro přípravnou jízdu (bude umožněn průjezd vozidlům MHD a výjezd autobusů z AN) od 25.08.2022 v 22:45 hod. uzavření trati do 26.08.2022 v 01:30 hod. otevření trati

RZ 2, 5 Březová od 27.08.2022 v 07:01 hod. uzavření trati do 27.08.2022 v 21:15 hod. otevření trati

RZ 3, 6 Držková od 27.08.2022 v 08:09 hod. uzavření trati do 27.08.2022 v 22:23 hod. otevření trati

RZ 9, 12 Maják od 28.08.2022 v 06:05 hod. uzavření trati do 28.08.2022 v 18:15 hod. otevření trati

RZ 10, 13 Pindula od 28.08.2022 v 07:08 hod. uzavření trati do 28.08.2022 v 19:38 hod. otevření trati

V souladu s ustanovením § 44 odst. 1 správního řádu bylo zahájeno předmětné řízení doručením žádosti Magistrátu města Zlína, odboru stavebních a dopravních řízení jako příslušnému správnímu orgánu dne 08.07.2022.

Předmětem žádosti je povolení úplné uzavírky provozu na místních komunikacích ve Zlíně, na silnicích II. a III. třídy a veřejně přístupných účelových komunikacích. Úsek uzavírky provozu je zakreslen v přílohách tohoto oznámení.

Správní orgán tímto oznámením projednává žádost se všemi známými účastníky řízení ve výše uvedené věci v souladu s ustanovením § 24 odst. 2 a odst. 3 zákona o pozemních komunikacích.

V souladu s § 36 odst. 1 a §39 odst. 1 správního řádu Vám sdělujeme, že se k uvedenému návrhu můžete vyjádřit do 10 pracovních dnů ode dne doručení tohoto oznámení. Pokud v této lhůtě neobdržíme žádnou odpověď, bere se za to, že s předloženým návrhem souhlasíte.

Dále oznamujeme, že v souladu s ustanovením § 36 odst. 3 správního řádu mají účastníci řízení možnost nahlédnout do spisového materiálu a vyjádřit se k podkladům před vydáním rozhodnutí. K tomu stanovujeme lhůtu 3 pracovních dnů od ukončení výše uvedené lhůty pro podání vyjádření. Po uplynutí této 3denní lhůty správní orgán ve věci rozhodne. Silniční správní úřad upozorňuje účastníky řízení, že tato třídní lhůta slouží pouze k seznámení se s kompletním spisem před vydáním rozhodnutí a nejedná se o další lhůtu pro uplatnění připomínek k předloženému návrhu.

Do podkladů rozhodnutí je možné nahlédnout na Oddělení dopravně správních řízení Odboru stavebních a dopravních řízení Magistrátu města Zlína, náměstí Míru 12, 2. patro, dveře č. 320, příp. 321 (v úřední dny Po a St, mimo úřední dny po telefonické domluvě).

Poučení:

Účastníci mají právo vyjádřit v řízení své stanovisko. Účastníci se mohou před vydáním rozhodnutí vyjádřit k podkladům rozhodnutí, popřípadě navrhnout jeho doplnění.

Nechá-li se některý z účastníků zastupovat, předloží jeho zástupce písemnou plnou moc.

Účastník nebo jeho zástupce je povinen předložit na výzvu oprávněné úřední osoby průkaz totožnosti.

Průkazem totožnosti se rozumí doklad, který je veřejnou listinou, v němž je uvedeno jméno a příjmení, datum narození a místo trvalého pobytu, popřípadě bydliště mimo území České republiky a z něhož je patrná i podoba, popřípadě jiný údaj umožňující správnímu orgánu identifikovat osobu, která doklad předkládá, jako jeho oprávněného držitele.

Každý, kdo činí úkony jménem právnické osoby, musí prokázat své oprávnění. V těžké věci může za právnickou osobu současně činit úkony jen jedna osoba.

Dagmar Doleželová
Referentka

otisk úředního razítka

Zasílá se Magistrátu města Zlína, Odbor kanceláře tajemníka, oddělení vnitřních služeb a níže uvedeným Městským a Obecním úřadům se žádostí o vyvěšení na úřední desce po dobu 15 dnů, o vyznačení data vyvěšení a sejmutí a o následné vrácení potvrzeného dokumentu správnímu orgánu. Zároveň žádáme o zveřejnění písemnosti způsobem umožňujícím dálkový přístup a o potvrzení této skutečnosti.

Toto oznámení musí být vyvěšeno po dobu 15 dnů.

Vyvěšeno dne: 15. 7. 2022

Sejmuto dne:

OBECNÍ ÚŘAD
Podkopná Lhota

Razítko, podpis orgánu, který potvrzuje vyvěšení a sejmutí oznámení.

Obdrží:**úřady pro vyvěšení písemnosti na úřední desce a podání zprávy o datu vyvěšení a sejmutí:**

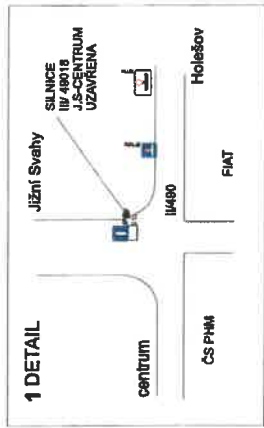
- Magistrát města Zlína, Odbor kanceláře tajemníka, oddělení vnitřních služeb
Obecní úřad Chvalčov, IDDS: 7q8bew4
sídlo: Obřanská č.p. 145, 768 72 Chvalčov
- Obecní úřad Bohuslavice u Zlína, IDDS: kzybw3i
sídlo: Bohuslavice u Zlína č.p. 185, 763 51 Bohuslavice u Zlína
- Obecní úřad Březnice, IDDS: 24passx
sídlo: Březnice č.p. 485, 760 01 Zlín 1
- Obecní úřad Březůvky, IDDS: c8zbutv
sídlo: Březůvky č.p. 1, 763 45 Březůvky
- Obecní úřad Doubravy, IDDS: jvgbsii
sídlo: Doubravy č.p. 45, 763 45 Březůvky
- Obecní úřad Držková, IDDS: nzwa8n5
sídlo: Držková č.p. 106, 763 19 Kašava
- Obecní úřad Kašava, IDDS: dzmbwwe
sídlo: Kašava č.p. 217, 763 19 Kašava
- Obecní úřad Lípa, IDDS: csvarcz
sídlo: Lípa č.p. 118, 763 11 Želechovice nad Dřevnicí
- Obecní úřad Lukov, IDDS: 2vpbg25
sídlo: K Lůčkám č.p. 350, 763 17 Lukov u Zlína
- OBECNÍ ÚŘAD PROVODOV, IDDS: twarem
sídlo: Provodov č.p. 28, 763 45 Březůvky
- Obecní úřad Vlčková, IDDS: ukharhy
sídlo: Vlčková č.p. 136, 763 19 Kašava
- Obecní úřad Želechovice nad Dřevnicí, IDDS: 59fb37m
sídlo: 4. května č.p. 68, 763 11 Želechovice nad Dřevnicí
- Obecní úřad Hošťálková, IDDS: ue9a97p
sídlo: Hošťálková č.p. 3, 756 22 Hošťálková u Vsetína
- Obecní úřad Rajnochovice, IDDS: gx5bbtq
sídlo: Rajnochovice č.p. 144, 768 71 Rajnochovice
- Městský úřad Bystřice pod Hostýnem, IDDS: vqqbu36
sídlo: Masarykovo nám. č.p. 137, 768 61 Bystřice pod Hostýnem 1
- Městský úřad Vsetín, IDDS: 75sb29d
sídlo: Svárov č.p. 1080, 755 01 Vsetín 1
- Obecní úřad Ratiboř, IDDS: 24bb368
sídlo: Ratiboř č.p. 75, 756 21 Ratiboř u Vsetína
- Obecní úřad Lhota u Vsetína, IDDS: 5yybyy7
sídlo: Lhota u Vsetína č.p. 211, 755 01 Vsetín 1
- Obecní úřad Liptál, IDDS: ejfb2j3
sídlo: Liptál č.p. 331, 756 31 Liptál
- Obecní úřad Jasenná, IDDS: 9mrarap
sídlo: Jasenná č.p. 190, 763 13 Jasenná u Vizovic
- Obecní úřad Lutonina, IDDS: s7fat4k
sídlo: Lutonina č.p. 114, 763 12 Vizovice
- Obecní úřad Zádveřice-Raková, IDDS: d63arin
sídlo: Zádveřice č.p. 460, Zádveřice-Raková, 763 12 Vizovice
- Městský úřad Vizovice, IDDS: wwybt2j
sídlo: Masarykovo nám. č.p. 1007, 763 12 Vizovice
- Městský úřad Otrokovice, IDDS: jfrb7zs
sídlo: nám. 3. května č.p. 1340, 765 02 Otrokovice 2
- Obecní úřad Hvozdná, IDDS: b4kbdxs
sídlo: Hlavní č.p. 210, 763 10 Hvozdná
- Obecní úřad Lhota, IDDS: 8qgb35q

sídlo: Lhota č.p. 265, 763 02 Zlín 4
Obecní úřad Karlovice, IDDS: zd4bhmk
sídlo: Karlovice č.p. 47, 763 02 Zlín 4
Obecní úřad Oldřichovice, IDDS: jupbiyq
sídlo: Oldřichovice č.p. 86, 763 61 Napajedla
Obecní úřad Pohořelice, IDDS: nnqbp5i
sídlo: Školní č.p. 35, Pohořelice, 763 61 Napajedla
Městský úřad Napajedla, IDDS: rmzbckn
sídlo: Masarykovo náměstí č.p. 89, 763 61 Napajedla
Obecní úřad Jankovice, IDDS: uq7b6vs
sídlo: Jankovice č.p. 101, 769 01 Holešov
Městský úřad Holešov, IDDS: x8qbfvu
sídlo: Masarykova č.p. 628, 769 01 Holešov
Obecní úřad Martinice, IDDS: wdfarcq
sídlo: Martinice č.p. 16, 769 01 Holešov
Obecní úřad Horní Lapač, IDDS: 8ecbt5q
sídlo: Horní Lapač č.p. 22, 769 01 Holešov
Městský úřad Fryšták, IDDS: mvbbeg5
sídlo: náměstí Míru č.p. 43, 763 16 Fryšták
Obecní úřad Veselá, IDDS: v74bkdg
sídlo: Veselá č.p. 33, 763 15 Slušovice
Obecní úřad Březová, IDDS: adqjd3e
sídlo: Březová č.p. 36, 763 15 Slušovice
Obecní úřad Hrobice, IDDS: snhamnq
sídlo: Hrobice č.p. 92, 763 15 Slušovice
Městský úřad Slušovice, IDDS: 72db32d
sídlo: nám. Svobody č.p. 25, 763 15 Slušovice

dále obdrží:

Vlastníci pozemních komunikací, na kterých má být uzavřen provoz
Vlastníci pozemních komunikací, po nichž má být vedena objížďka
Obce, na jejichž zastavěném území má být povolena uzavírka provozu
Obce, na jejichž zastavěném území má být vedena objížďka
Rallye Zlín, spol. s r.o., IDDS: tkjv933
sídlo: Hornomlýnská č.p. 3715/7, 760 01 Zlín 1
Dopravní společnost Zlín-Otrokovice, s.r.o., IDDS: scfzkuj
sídlo: Podvesná XVII č.p. 3833, 760 01 Zlín 1
Krajské ředitelství policie Zlínského kraje, Dopravní inspektorát, IDDS: w6thp3w
sídlo: nám. T. G. Masaryka č.p. 3218, 760 01 Zlín 1
Městský úřad Bystřice pod Hostýnem, Odbor dopravně správní, IDDS: vqqbu36
sídlo: Masarykovo nám. č.p. 137, 768 61 Bystřice pod Hostýnem 1
Městský úřad Vsetín, odbor územního plánování, stavebního řádu a dopravy, IDDS: 75sb29d
sídlo: Svárov č.p. 1080, 755 01 Vsetín 1
Městský úřad Otrokovice, Odbor dopravně-správní, IDDS: jfrb7zs
sídlo: nám. 3. května č.p. 1340, 765 02 Otrokovice 2
Městský úřad Vizovice, Odbor dopravy a silničního hospodářství, IDDS: wwybt2j
sídlo: Masarykovo nám. č.p. 1007, 763 12 Vizovice
Městský úřad Holešov, Odbor dopravní a správní, IDDS: x8qbfvu
sídlo: Masarykova č.p. 628, 769 01 Holešov
Krajské ředitelství policie Zlínského kraje, Dopravní inspektorát Vsetín, IDDS: w6thp3w
sídlo: Hlásenka č.p. 1516, 755 01 Vsetín 1
Krajské ředitelství policie Zlínského kraje, Dopravní inspektorát Kroměříž, IDDS: w6thp3w
sídlo: Březinova č.p. 2819, 767 01 Kroměříž 1
Krajský úřad Zlínského kraje, Odbor dopravy a silničního hospodářství, oddělení silničního hospodářství,
IDDS: scsbwku
sídlo: třída Tomáše Bati č.p. 21, 761 90 Zlín 1

detail č. 1 - křižovatka u Fiatu
 detail č. 2 - křižovatka nad
 nemocnicí u Lidlu



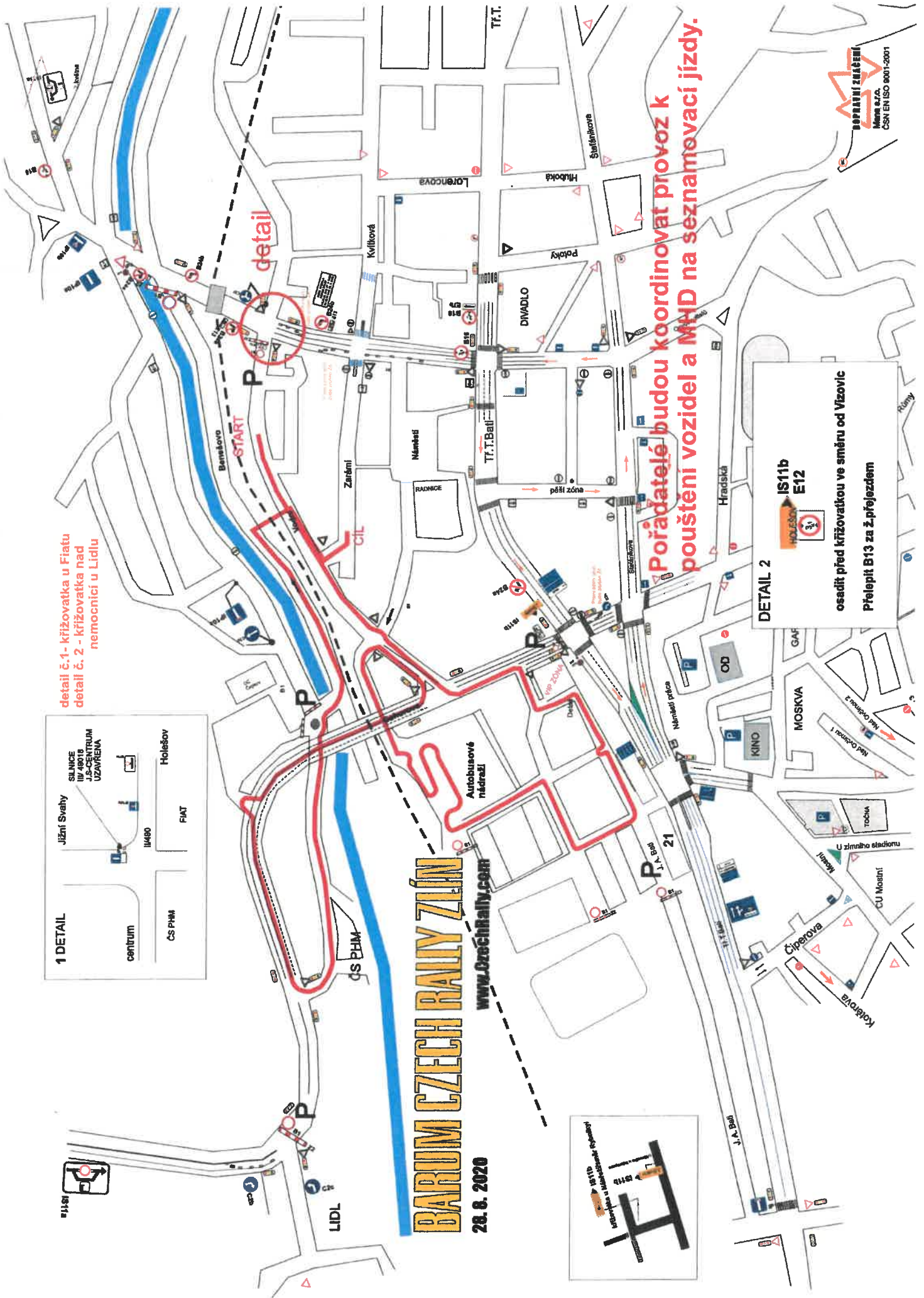
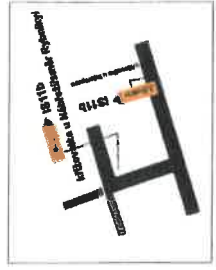
BARUM CZECH RALLY ZLÍN

28. 8. 2020
www.DzechRally.com

**Pořadatelé budou koordinovat provoz k
 pouštění vozidel a MHD na seznamovací jízdě.**

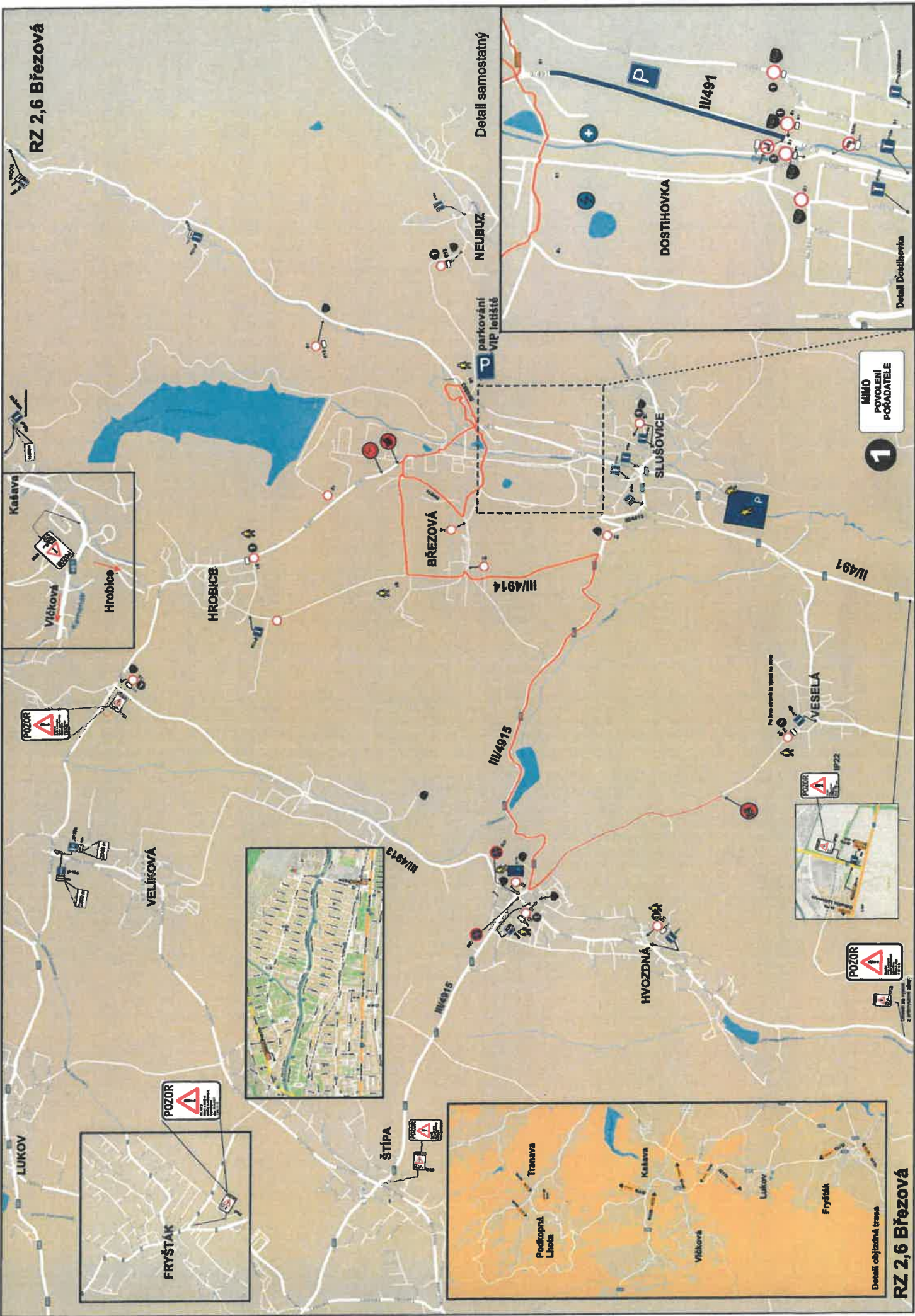
DETAIL 2

osadit před křižovatkou ve směru od Vizovic
 Přelepit B13 za ž. přejezdem



RZ 2,6 Březová

Detail samostatný



NIMO
POVOLENÍ
PORADNĚLE

1

RZ 2,6 Březová

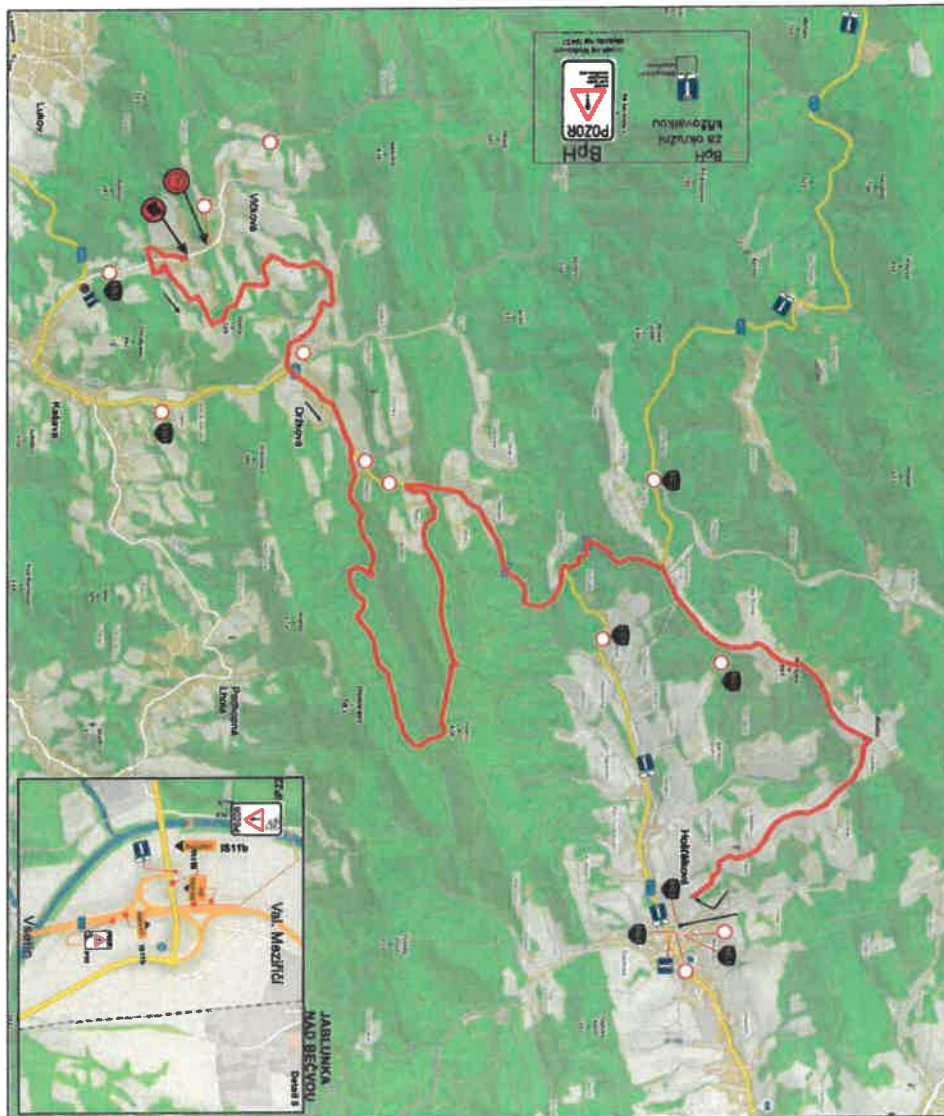


BARUM CZECH RALLY ZLÍN

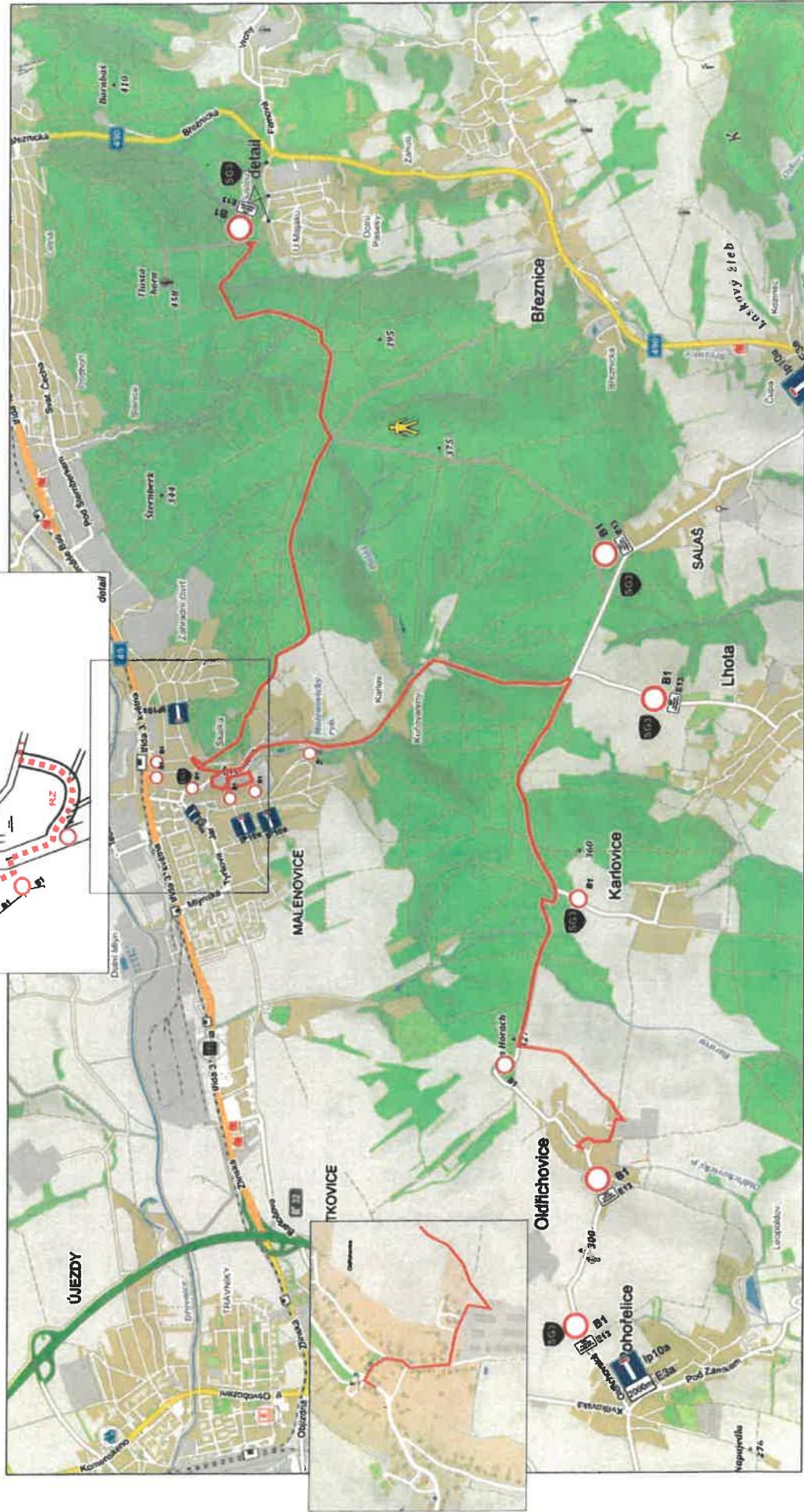
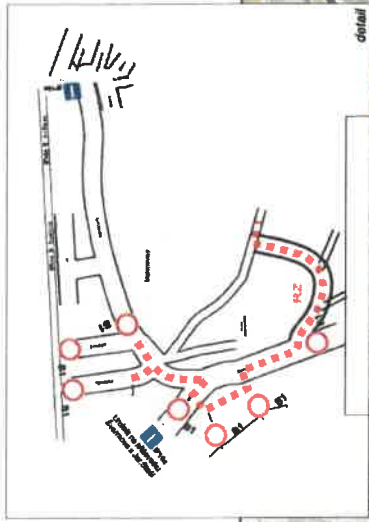
www.CzechRally.com



RZ 3,6 Držková



RZ 9, 12 Maják



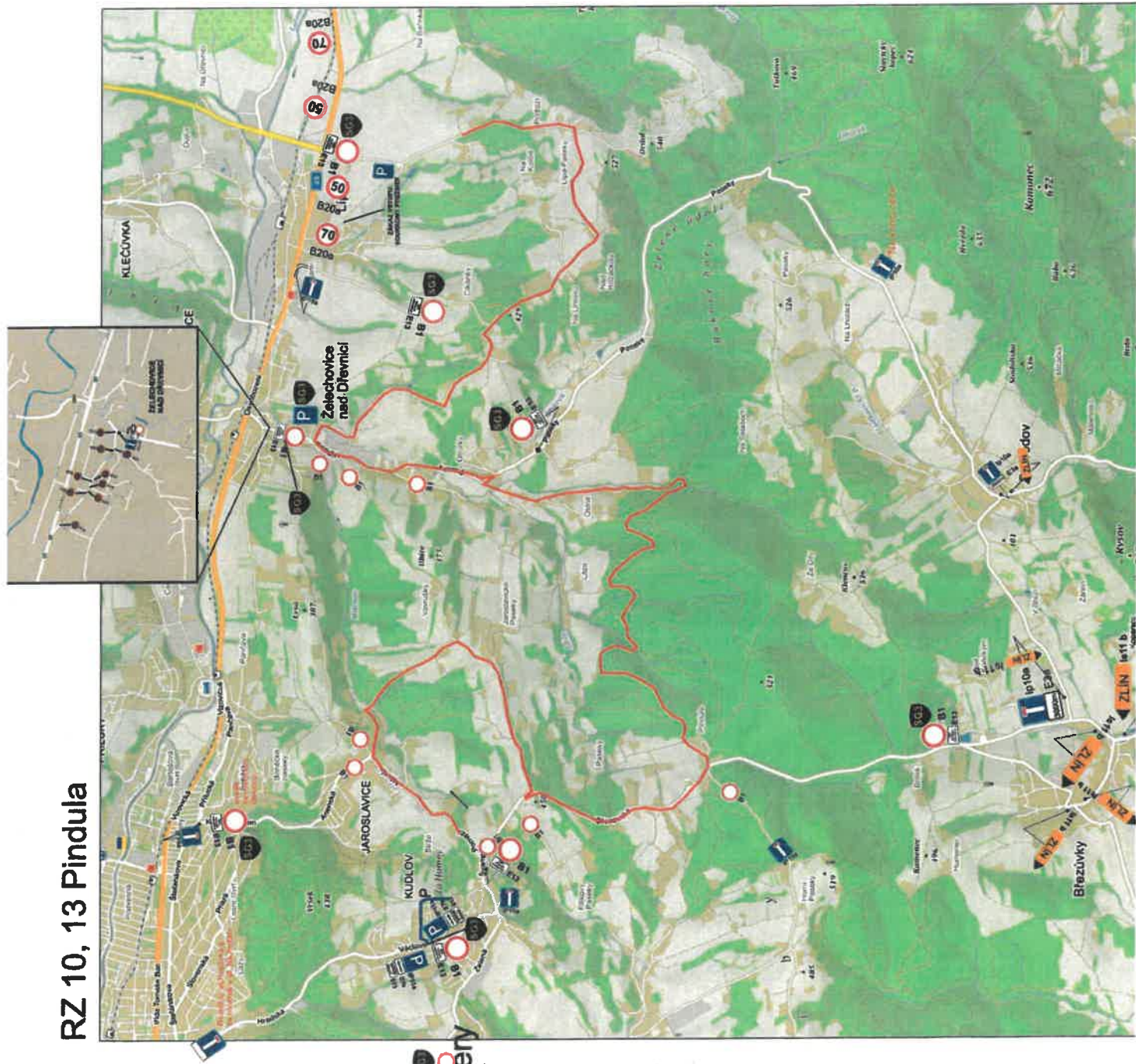
BARUM CZECH RALLY ZLÍN



osadit na křižovatce v
Bohuslavcích u Zlína

www.CzechRally.com

RZ 10, 13 Pindula



Atellery

