



**Odbor stavebních a dopravních řízení**  
**oddělení dopravně správních řízení**  
**Magistrát města Zlína**  
náměstí Míru 12, 761 40 Zlín

Číslo jednací dokumentu: MMZL 163080/2022  
Spisová značka: MMZL-odd.DSŘ-134500/2022/DDol  
Oprávněná úřední osoba: Doleželová Dagmar, tel. 577630189,  
e-mail: DagmarDolezelova@zlin.eu



Ve Zlíně dne: 23.8.2022

Rallye Zlín, spol. s r.o., Hornomlýnská 3715, 760 01 Zlín 1

**VEŘEJNÁ VYHLÁŠKA**  
**ROZHODNUTÍ**  
**POVOLENÍ UZAVÍRKY PROVOZU NA POZEMNÍ KOMUNIKACI**

**Výroková část:**

Oddělení dopravně správních řízení Odboru stavebních a dopravních řízení Magistrátu města Zlína, jako silniční správní úřad příslušný podle § 40 odst. 4 písm. a) a odst. 5 písm. b) zákona č. 13/1997 Sb., o pozemních komunikacích, ve znění pozdějších předpisů (dále jen "zákon o pozemních komunikacích") a jako správní orgán věcně a místně příslušný podle ustanovení § 10 a § 11 odst. 1 písm. a) zákona č. 500/2004 Sb., správní řád, ve znění pozdějších předpisů (dále jen „správní řád“), ve správním řízení přezkoumal žádost o povolení uzavírky provozu na pozemní komunikaci, kterou dne 8.7.2022 podala právnická osoba

**Rallye Zlín, spol. s r.o., IČO 46965564, Hornomlýnská 3715, 760 01 Zlín 1**

(dále jen "žadatel"), a na základě tohoto přezkoumání, souhlasu Policie ČR a po projednání s vlastníky pozemních komunikací, které mají být uzavřeny, s vlastníky pozemních komunikací, po nichž má být vedena objížďka, s obcemi, na jejichž zastavěném území má být povolena uzavírka nebo nařízena objížďka, s provozovatelem dráhy - podle § 24 zákona o pozemních komunikacích a § 39 odst. 4 vyhlášky č. 104/1997 Sb., kterou se provádí zákon o pozemních komunikacích, ve znění pozdějších předpisů

**p o v o l u j e**

úplnou uzavírku provozu na pozemní komunikaci pro:

**"51. Barum Czech Rally Zlín", Rallye Zlín spol. s r.o. - ve dnech 25.08.2022 – 28.08.2022**

(dále jen "uzavírka")

v úseku: **dle jednotlivých rychlostních zkoušek**

v termínu: **od 24.8.2022 do 28.8.2022**

**Přípravná jízda k RZ1 v termínu od 25.08.2022 22.45h do 26.08.2022 01.30h - uzavření trati (mimo MHD)**

(bude umožněn průjezd vozidlům MHD a výjezd autobusů z AN)

Sílnice III/49016 ul. Gahurova v úseku mezi křižovatkami se silnicí I/49 a silnicí III/49018, MK Zlín - ul. Vodní, Výletní, Benešovo nábřeží, Zarámí, Bartošova

**RZ 1 - Městská RZ Zlín - od 26.8.2022 v 16.30 hod uzavření trati do 27.08.2022 v 01:00 hod otevření trati**

(do 16:29 bude umožněn průjezd vozidlům MHD ve směru na/z Jižní Svahy a výjezd autobusů z AN, poslední linka MHD projede po Gahurově ul. v 16:30 hod – průjezd linky č. 38 ),

**III/49016, ul. Gahurova, uzlové staničení 0,098-0,780; číslo úseku: 2; název úseku: Nadjezd**

**MK- ul. Vodní, ul. Trávník, ul. Výletní, ul. Benešovo nábřeží, ul. Zarámí, Rašínova**

**UK - ul. J.A.Bati, ul. Desátá, Dvacátá, Vavrečkova a v areálu autobusového nádraží Zlín**

**UI. Hradská mimo BUS 26.8.2022 od 01:00h do 27.08.2022 do 01:00 h od křiž. s ul. Osvoboditelů po křiž s nám. T.G.Masaryka - pro náhradní autobusové nádraží – odjezdy autobusů od 15 h**

Objízdna trasa je vedena od Holešova na Otrokovice přes Jižní Svahy po ul. Nábřeží do Prštného, od Holešova směr Vizovice přes ul. 2. Května a opačně

**RZ 2, 5 - Březová – uza vření komunikace 27.08.2022 od 07:01 hod do 21:15 hod**

**(Uzavření trati pro výběr a regulaci diváků od 04:31 hod)**

Silnice III/4915 – Březová – Hvozdná, uzlové staničení 0,090 – 3,205, číslo úseku: 4, název úseku Hvozdná – přehrada (v rozsahu ORP Zlín)

Objízdna trasa je vedena přes Velíkovou, Štípu,příp. Fryšták, Zlín, Želechovice nad Dřevnicí, Lípu

**RZ 3, 6 - Držková - uzavření komunikace 27.08.2022 od 08:09 hod do 22:23 hod**

**(Uzavření trati pro výběr a regulaci diváků od 05:39 hod)**

II/489 Držková - Hošťálková, uzlové staničení 2,270 – 3,640, číslo úseku: 11, název úseku Jaroňová

II/489 Držková - Hošťálková, uzlové staničení 4,195 – 6,769, číslo úseku: 11, název úseku Jaroňová

III/4892 Vlčková, uzlové staničení 0,160- 1,200, číslo úseku 1, název úseku Vlčková

III/4892 Vlčková, uzlové staničení 0,830 - 0,860, číslo úseku 1, název úseku Vlčková

a veřejně přístupné účelové komunikace na území obcí Vlčková a Držková

vše v rozsahu příslušnosti silničního správního úřadu obce Zlín a ORP

Objízdna trasa je vedena přes Bystřici pod Hostýnem, Holešov, Fryšták, Lukov do Kašavy a opačně

**RZ 9, 12 - Maják - uzavření komunikace 28.08.2022 od 06:05 hod do 18:15 hod**

**(Uzavření trati pro výběr a regulaci diváků od 06:05 hod)**

III/4972 Malenovice - Prohled, ul. Švermova, uzlové staničení 0,520 - 3,565, číslo úseku 1, název úseku Prohled

III/4972 Malenovice - Prohled, ul. Švermova, uzlové staničení 0,000 - 0,025, číslo úseku 2, název úseku Baláš

III/4976 Pohořelice – Prohled, uzlové staničení 0,000-1,663, číslo úseku 1, název úseku Lesní

III/4976 Pohořelice – Prohled, uzlové staničení 3,230 – 4,511, číslo úseku 2, název úseku Oldřichovice

MK ulice K Majáku od křižovatky se silnicí II/490 ulice Březnická po točnu autobusů

MK Zlín Malenovice - ulice Světlav, I. Veselkové, Komenského, Žleby

a veřejně přístupné účelové komunikace na území obce Zlín

vše v rozsahu příslušnosti silničního správního úřadu obce Zlín a ORP

Objízdna trasa je vedena přes Březnici, Zlín, Otrokovice, Pohořelice

**RZ 10, 13 Pindula - uzavření komunikace 28.08.2022 od 07:08 h do 19:38 h**

**(Uzavření trati pro výběr a regulaci diváků od 06:08h)**

III/49026 Kudlov – Březůvky, uzlové staničení 4,385 - 6,240 číslo úseku 1, název úseku Kudlov

III/49020 Želechovice – Provodov, uzlové staničení 0,655 - 2,300, číslo úseku 1, název úseku Zelené údolí

MK ul. Průkop, Drahy, Návrší, Pomezí, Pindula

a veřejně přístupné účelové komunikace na území obcí Zlín, Želechovice nad Dřevnicí a Lípa nad Dřevnicí

vše v rozsahu příslušnosti silničního správního úřadu obce Zlín a ORP

Objízdná trasa od Luhačovic a od Uherského Brodu vedena přes obce Provodov, Březůvky, Doubravy, Bohuslavice u Zlína, Březnici a Zlín

**Pro uzavírku stanoví tyto podmínky:**

1. Provoz na předmětných silnicích, místních a účelových komunikacích bude v daném úseku uzavřen.
2. Žadatel zajistí v dostatečném předstihu informovanost veřejnosti o akci a omezení provozu na dané pozemní komunikaci včetně oznámení médii.
3. Bude zajištěn a umožněn v průběhu celé akce bezproblémový a bezpečný přístup policistů a zaměstnanců KŘPZK do budovy č. 12 v areálu Svit např. zřízením bezpečného průchodu přes závodní trať mezi garážemi KÚZK a budovou č. 12 a instruktáží příslušných pracovníků pořadatelské, popř. bezpečnostní služby.
4. Dopravní značení přechodné úpravy provozu na pozemních komunikacích bude provedeno v souladu se stanovením dopravního značení vydaného Magistrátem města Zlín, odborem stavebních a dopravních řízení dne 19.08.2022, č.j. MMZL 159924/2022/ OSaDR/Hap, stanovením dopravního značení ODaSH KÚZK ze dne 16.08.2022, č.j. KUZL 68386/2022, stanovením dopravního značení MÚ Otrokovice ze dne 10.08.2022 č.j.: DOP/32979/2022/TON, stanovením dopravního značení MÚ Bystřice pod Hostýnem ze dne 02.08.2022 č.j.: MUBPH 17453/2022, stanovením dopravního značení MÚ Vsetín ze dne 05.08.2022 č.j.: MUVS-S 15939/2022/OÚPSRD-280.4/Mar-6 a stanovením dopravního značení ODaSH Vizovice ze dne 08.08.2022 č.j.: MUVIZ 14446/2022. Budou respektovány další podmínky uvedených stanovení přechodné úpravy provozu na pozemních komunikacích.
5. Označení uzavírky provede žadatel na svůj náklad a odpovídá za stav tohoto značení v průběhu uzavírky .
6. Bude respektováno písemné vyjádření – souhlas majetkového správce silnic – Ředitelství silnic Zlínského kraje, K Majáku 5001, 761 23 Zlín (dále jen ŘSZK ) č.j: ŘSZK/07702/2022/213 ze dne 12.07.2022 a dále vyjádření ŘSD ČR Správa Zlín ze dne 01.07.2022 č.j.: SZ/074/53200/2022/Kn.
7. Budou dodrženy podmínky vyjádření DI Policie ČR Zlín č.j. KRPZ-41758-10/ČJ-2022-1500DP ze dne 27.07.2022.
8. Bude respektováno písemné vyjádření Dopravní společnosti Zlín-Otrokovice, s.r.o., Zlín ze dne 04.07.2022 č.j.: 364-2022/DO v rozsahu týkajícím se výkonu silničního správního úřadu podle § 40 odst. 4 písm. a) a odst. 5 písm. b) zákona č. 13/1997 Sb., o pozemních komunikacích, ve znění pozdějších předpisů, dále bude respektováno vyjádření **Koordinátora veřejné dopravy Zlínského kraje, s.r.o. ze dne 01.07.2022 č.j.: KVD 1196/2022, vyjádření Z-GROUP BUS, a.s ze dne 20.07.2022 stanovisko Krajského úřadu Zlínského kraje k dočasnému přemístění zastávky Zlín,,aut.nádr. a k dočasnému neobsloužení autobusových zastávek č.j.: KUSP 54183/2022 DOP . Spoje budou odjíždět v době uzavření autobusového nádraží ve Zlíně z Hradské ulice od 15.00 hod. do 24.00 hod. dne 26.08.2022.** Bude zajištěn bezpečný vjezd/výjezd autobusů do 15.00 hod. na Zlín,,aut.nádr. Pořadatel zajistí vhodnými technickými prostředky a pořadatelskou službou v dostatečném počtu bezpečné fungování autobusové dopravy na AN Zlín až do 15.00 hodin tak, aby neukáznění diváci neblokovali příjezdovou komunikaci, odjezdová stání a výjezd z AN Zlín. Pořadatel ihned po skončení RZ zajistí úklid areálu AN a odvoz odpadků. V případě poškození majetku AN Zlín jej bezodkladně uvede do původního stavu. MK ulice Hradská bude včas uzavřena a vyčleněna pouze pro veřejnou linkovou dopravu. Pořadatel zajistí dopravní značení na ulici Hradské (zákaz vjezdu všech vozidel – mimo bus, zákaz zastavení osobních vozidel a označení náhradních autobusových stání po celé délce ulice) včetně prostoru pro najíždění autobusů (zákaz odbočení – mimo bus – z ulice Osvooboditelů a ulici Hradské, včetně stání pod Zimními lázněmi). Pořadatel zajistí bezpečné zajištění veřejné dopravy z náhradních stání na ulici Hradské a respektování dopravního značení pořadatelskou službou v dostatečném počtu a s dostatečným předstihem. Budou dočasně neobslouženy autobusové zastávky dle vyjádření dopravců ČSAD Vsetín a.s. a KOVEDu, s.r.o.. Žadatel vylepí oznámení s uvedením nejbližší obsluhovaných zastávek na všech neobsluhovaných zastávkách nejméně 5 dnů předem.
9. Žadatel zajistí, aby nebyl vozidly soutěže blokován průjezd ulicí Dlouhá. Při montáži a demontáži svodidel na ul. Gahurova bude žadatel postupovat v koordinaci s dispečerem DSZO, s.r.o. tel.: 577 052 163. Při přípravných jízdách dne 25.08.2022 bude zajištěn průjezd vozidel MHD ulicí Gahurova bez omezení. Žadatel zajistí odpovědnou poučenou osobu, která bude zajišťovat plynulé odbočení vozidel MHD na křižovatce ul. Přímá x Nábřeží. Žadatel zajistí průjezdnost trasy linky č. 38 do 16:30 hodin. Od 16:30 hodin bude linka č. 38 vedena ze zast. MHD Lešetín I. přes ul. Lorencovu na zast. Nám. Míru, Nám. Práce, točna Antonínova. Nebudou dočasně

obslouženy zast. MHD Vodní, U Zámku, Zlín střed, Dvacátá a J.A.Bati. Bude zajištěna průjezdnost ul. U Zimního stadionu a Mostní. Po ukončení Městské RZ bude obnoven průjezd MHD ul. Gahurova. Odstraňování zábran bude realizováno po 01:00 h dne 27.08.2022 - po rozvozu diváků. V době uzavírky provozu RZ Pindula bude dočasně zrušena zastávka MHD Jaroslavice, točna.

10. Uzavřený úsek komunikace bude oddělen od okolní části této komunikace i od průjezdné části okolních komunikací pomocí DZ tak, aby toto DZ platilo jen na nezbytný uzavřený úsek. Pevnými zábranami budou provedena opatření, která znemožní vjezd vozidel, přístup chodců a nepovolaných osob do uzavřeného úseku komunikace, aby nedošlo k žádnému ohrožení bezpečnosti účastníků silničního provozu.
11. Do uzavřeného úseku komunikace nebudou ústít žádné komunikace ani vjezdy.
12. Mimo vymezený prostor nebudou z profilu komunikací prováděny žádné aktivity spojené akcí a na komunikacích nebudou zaparkována vozidla v rozporu s obecnou, příp. místní úpravou silničního provozu.
13. V souladu s § 24 odst.1 zákona č.13/1997 Sb. nikdo nemá nárok na náhradu případných ztrát, jež mu vzniknou v důsledku uzavírky nebo objížďky.
14. V souladu s § 28 zák. č. 13/1997 Sb. je žadatel povinen bez průtahů odstranit veškeré závady ve sjízdnosti způsobené předmětnou akcí. Při pořádání vlastní akce nesmí dojít k poškození silničního tělesa nebo silničního příslušenství, případné škody budou neprodleně odstraněny a hrazeny na náklady pořadatele. Vozovky nebudou znečišťovány, případné znečištění bude neprodleně odstraněno a vozovka a okolí budou uvedeny do původního stavu.
15. Rychlostní zkoušky proběhnou za vyloučení provozu na silnicích a místních a účelových komunikacích. Na přístupových trasách i v prostoru uzavřených rychlostních zkoušek bude zajištěna pořadatelská služba v dostatečném počtu. Vždy bude zajištěn bezkolizní příjezd k místu uzavírky.
16. Akce proběhne za asistence Policie ČR a Městské policie Zlín.
17. Žadatel zajistí bezpečný průběh akce dostatečným počtem řádně proškolených pořadatelů, kteří budou vybaveni viditelnou vestou s reflexními prvky s označením „pořadatel“.
18. Žadatel vyhradí pro diváky pouze taková místa, která budou bezpečná, aby bylo vyloučeno jakékoliv ohrožení bezpečnosti silničního provozu. Současně žadatel zamezí přístupu diváků na místa, kde by byla ohrožena jejich bezpečnost.
19. Bude zajištěn průjezd vozidlům IZS po dobu trvání uzavírky.
20. Po celou dobu umístění přechodného DZ budou prováděny min. 2x denně, kontroly a čištění DZ tak, aby to bylo udržováno čisté a přehledné.
21. Navržené dopravní značení bude v souladu se zákonem č. 361/2000 Sb., o provozu na pozemních komunikacích a zákonem č. 60/2001 Sb., vyhláškou č. 294/2015 Sb., kterou se provádějí pravidla silničního provozu na pozemních komunikacích.
22. Po ukončení akce budou komunikace uvedeny do původního-schváleného stavu včetně DZ.
23. Za splnění podmínek tohoto rozhodnutí je zodpovědný pan Miloslav Regner (1950), Podvesná XIII/3182, 760 01 Zlín; tel. 602 772 430.
24. Termín ukončení uzavírky musí být dodržen, ihned po ukončení budou odstraněny všechny dopravní značky, které k zajištění sloužily.
25. OSaDŘ a Policie ČR si vyhrazuje právo stanovit další podmínky, bude-li si to vyžadovat bezpečnost a plynulost provozu na dotčené pozemní komunikaci.

Účastníci řízení podle ust. § 27 odst. 1 zákona č. 500/2004 Sb., správní řád, ve znění pozdějších předpisů:

Rallye Zlín, spol. s r.o., Hornomlýnská 3715, 760 01 Zlín 1

#### **Odůvodnění:**

Žadatel podal dne 8.7.2022 žádost o povolení uzavírky.

Silniční správní úřad žádost podle § 39 odst. 1 a 2 vyhlášky č. 104/1997 Sb., kterou se provádí zákon o pozemních komunikacích, ve znění pozdějších předpisů posoudil, dne 14.07.2022 vydal oznámení o zahájení řízení o uzavírce provozu formou veřejné vyhlášky, čímž žádost projednal podle § 24 odst. 2 písm. a) až d) zákona o pozemních komunikacích a podle § 24 zákona o pozemních komunikacích a § 39 odst. 4 vyhlášky č. 104/1997 Sb., kterou se

provádí zákon o pozemních komunikacích, ve znění pozdějších předpisů povolil uzavírku za podmínek stanovených ve výroku tohoto rozhodnutí.

V souladu s ust. §27 odst.1 a 3 správního řádu byli jako účastníci určeni:

Vlastníci pozemních komunikací, na kterých má být uzavřen provoz, vlastníci pozemních komunikací, po nichž má být vedena objížďka, obce, na jejichž zastavěném území má být povolena uzavírka provozu, obce, na jejichž zastavěném území má být vedena objížďka, Dopravní společnost Zlín-Otrokovice, s.r.o.

#### **Poučení účastníků:**

V souladu s ustanovením §§ 81, 83 zák.č. 500/2004 Sb., správního řádu, je proti tomuto rozhodnutí možno podat odvolání a to do 15-ti dnů ode dne jeho oznámení. Rozhodnutí se oznamuje doručením stejnopisu písemného vyhotovení do vlastních rukou.

Ve smyslu ust. § 24 odst.4 zákona č. 13/1997 Sb., o pozemních komunikacích, v platném znění, nemá odvolání proti tomuto rozhodnutí odkladný účinek.

Jestliže si adresát uložené písemnosti ve lhůtě 10 dnů ode dne, kdy byla k vyzvednutí připravena nevyzvedne, písemnost se považuje za doručenou posledním dnem této lhůty.

Lhůta pro odvolání počíná běžet dnem následujícím po dni oznámení. Odvolání se podává v 3 stejnopisech u správního orgánu, který napadené rozhodnutí vydal. O odvolání rozhoduje Krajský úřad Zlínského kraje, odbor dopravy a silničního hospodářství.

Nepodá-li účastník řízení potřebný počet stejnopisů, vyhotoví je správní orgán na náklady účastníka.

Dagmar Doleželová  
referentka

otisk úředního razítka

#### **Poplatek:**

Správní poplatek podle zákona č. 634/2004 Sb., o správních poplatcích, ve znění pozdějších předpisů se nevyměňuje.

#### **Přílohy:**

Vyjádření Koordinátora veřejné dopravy Zlínského kraje

Vyjádření Z-GROUP BUS a.s.

Vyjádření Dopravní společnosti Zlín – Otrokovice, s.r.o.

Zasílá se Magistrátu města Zlína, Odbor kanceláře tajemníka, oddělení vnitřních služeb a níže uvedeným Městským a Obecním úřadům se žádostí o vyvěšení na úřední desce po dobu 15 dnů, o vyznačení data vyvěšení a sejmutí a o následné vrácení potvrzeného dokumentu správnímu orgánu. Zároveň žádáme o zveřejnění písemnosti způsobem umožňujícím dálkový přístup a o potvrzení této skutečnosti.

**Toto oznámení musí být vyvěšeno po dobu 15 dnů.**

Vyvěšeno dne: 23.8.2022 Sejmuto dne: .....

Razítko, podpis orgánu, který potvrzuje vyvěšení a sejmutí oznámení.



**Obdrží:****úřady pro vyvěšení písemnosti na úřední desce a podání zprávy o datu vyvěšení a sejmutí:**

Magistrát města Zlína, Odbor kanceláře tajemníka, oddělení vnitřních služeb  
Obecní úřad Chvalčov, IDDS: 7q8bew4  
sídlo: Obřanská č.p. 145, 768 72 Chvalčov  
Obecní úřad Bohuslavice u Zlína, IDDS: kzybw3i  
sídlo: Bohuslavice u Zlína č.p. 185, 763 51 Bohuslavice u Zlína  
Obecní úřad Březnice, IDDS: 24passx  
sídlo: Březnice č.p. 485, 760 01 Zlín 1  
Obecní úřad Březůvky, IDDS: c8zbutv  
sídlo: Březůvky č.p. 1, 763 45 Březůvky  
Obecní úřad Doubravy, IDDS: jvgbsii  
sídlo: Doubravy č.p. 45, 763 45 Březůvky  
Obecní úřad Držková, IDDS: nzwa8n5  
sídlo: Držková č.p. 106, 763 19 Kašava  
Obecní úřad Kašava, IDDS: dzmbwwe  
sídlo: Kašava č.p. 217, 763 19 Kašava  
Obecní úřad Lípa, IDDS: csvarcz  
sídlo: Lípa č.p. 118, 763 11 Želechovice nad Dřevnicí  
Obecní úřad Lukov, IDDS: 2vpbg25  
sídlo: K Lůčkám č.p. 350, 763 17 Lukov u Zlína  
OBEČNÍ ÚŘAD PROVODOV, IDDS: twearm  
sídlo: Provodov č.p. 28, 763 45 Březůvky  
Obecní úřad Vlčková, IDDS: ukharhy  
sídlo: Vlčková č.p. 136, 763 19 Kašava  
Obecní úřad Želechovice nad Dřevnicí, IDDS: 59fb37m  
sídlo: 4. května č.p. 68, 763 11 Želechovice nad Dřevnicí  
Obecní úřad Hošťálková, IDDS: ue9a97p  
sídlo: Hošťálková č.p. 3, 756 22 Hošťálková u Vsetína  
Obecní úřad Rajnochovice, IDDS: gx5bbtq  
sídlo: Rajnochovice č.p. 144, 768 71 Rajnochovice  
Městský úřad Bystřice pod Hostýnem, IDDS: vqgbu36  
sídlo: Masarykovo nám. č.p. 137, 768 61 Bystřice pod Hostýnem 1  
Městský úřad Vsetín, IDDS: 75sb29d  
sídlo: Svárov č.p. 1080, 755 01 Vsetín 1  
Obecní úřad Ratiboř, IDDS: 24bb368  
sídlo: Ratiboř č.p. 75, 756 21 Ratiboř u Vsetína  
Obecní úřad Lhota u Vsetína, IDDS: 5yybyy7  
sídlo: Lhota u Vsetína č.p. 211, 755 01 Vsetín 1  
Obecní úřad Liptál, IDDS: ejfb2j3  
sídlo: Liptál č.p. 331, 756 31 Liptál  
Obecní úřad Jasenná, IDDS: 9mrarap  
sídlo: Jasenná č.p. 190, 763 13 Jasenná u Vizovic  
Obecní úřad Lutonina, IDDS: s7fat4k  
sídlo: Lutonina č.p. 114, 763 12 Vizovice  
Obecní úřad Zádveřice-Raková, IDDS: d63arin  
sídlo: Zádveřice č.p. 460, Zádveřice-Raková, 763 12 Vizovice  
Městský úřad Vizovice, IDDS: wwyt2j  
sídlo: Masarykovo nám. č.p. 1007, 763 12 Vizovice  
Městský úřad Otrokovice, IDDS: jfrb7zs  
sídlo: nám. 3. května č.p. 1340, 765 02 Otrokovice 2  
Obecní úřad Hvozdná, IDDS: b4kdxs  
sídlo: Hlavní č.p. 210, 763 10 Hvozdná  
Obecní úřad Lhota, IDDS: 8qgb35q  
sídlo: Lhota č.p. 265, 763 02 Zlín 4  
Obecní úřad Karlovice, IDDS: zd4bhmk  
sídlo: Karlovice č.p. 47, 763 02 Zlín 4

Obecní úřad Oldřichovice, IDDS: jupbiyq  
sídlo: Oldřichovice č.p. 86, 763 61 Napajedla  
Obecní úřad Pohořelice, IDDS: nnqbp5i  
sídlo: Školní č.p. 35, Pohořelice, 763 61 Napajedla  
Městský úřad Napajedla, IDDS: rmzbckn  
sídlo: Masarykovo náměstí č.p. 89, 763 61 Napajedla  
Obecní úřad Jankovice, IDDS: uq7b6vs  
sídlo: Jankovice č.p. 101, 769 01 Holešov  
Městský úřad Holešov, IDDS: x8qbfvu  
sídlo: Masarykova č.p. 628, 769 01 Holešov  
Obecní úřad Martinice, IDDS: wdfarcq  
sídlo: Martinice č.p. 16, 769 01 Holešov  
Obecní úřad Horní Lapač, IDDS: 8ecbt5q  
sídlo: Horní Lapač č.p. 22, 769 01 Holešov  
Městský úřad Fryšták, IDDS: mvbbeg5  
sídlo: náměstí Míru č.p. 43, 763 16 Fryšták  
Obecní úřad Veselá, IDDS: v74bkdg  
sídlo: Veselá č.p. 33, 763 15 Slušovice  
Obecní úřad Březová, IDDS: adqjd3e  
sídlo: Březová č.p. 36, 763 15 Slušovice  
Obecní úřad Hrobice, IDDS: snhamnq  
sídlo: Hrobice č.p. 92, 763 15 Slušovice  
Městský úřad Slušovice, IDDS: 72db32d  
sídlo: nám. Svobody č.p. 25, 763 15 Slušovice  
Obecní úřad Tmava, IDDS: tzfbzzv  
sídlo: Tmava č.p. 156, 763 18 Tmava u Zlína  
Obecní úřad Podkopná Lhota, IDDS: yz5brj9  
sídlo: Podkopná Lhota č.p. 37, 763 18 Tmava u Zlína

**žadatel (dodejky):**

Rallye Zlín, spol. s r.o., IDDS: tkjv933  
sídlo: Hornomlýnská č.p. 3715/7, 760 01 Zlín 1

**účastníci (dodejky):**

Vlastníci pozemních komunikací, na kterých má být uzavřen provoz  
Vlastníci pozemních komunikací, po nichž má být vedena objížďka  
Obce, na jejichž zastavěném území má být povolena uzavírka provozu  
Obce, na jejichž zastavěném území má být vedena objížďka  
Dopravní společnost Zlín-Otrokovice, s.r.o., IDDS: scfzkuj  
sídlo: Podvesná XVII č.p. 3833, 760 01 Zlín 1

**dotčené orgány:**

Krajské ředitelství policie Zlínského kraje, Dopravní inspektorát, IDDS: w6thp3w  
sídlo: nám. T. G. Masaryka č.p. 3218, 760 01 Zlín 1  
Městský úřad Bystřice pod Hostýnem, Odbor dopravně správní, IDDS: vqqbu36  
sídlo: Masarykovo nám. č.p. 137, 768 61 Bystřice pod Hostýnem 1  
Městský úřad Vsetín, odbor územního plánování, stavebního řádu a dopravy, IDDS: 75sb29d  
sídlo: Svárov č.p. 1080, 755 01 Vsetín 1  
Městský úřad Otrokovice, Odbor dopravně-správní, IDDS: jfrb7zs  
sídlo: nám. 3. května č.p. 1340, 765 02 Otrokovice 2  
Městský úřad Vizovice, Odbor dopravy a silničního hospodářství, IDDS: wwyt2j  
sídlo: Masarykovo nám. č.p. 1007, 763 12 Vizovice  
Krajské ředitelství policie Zlínského kraje, Dopravní inspektorát Vsetín, IDDS: w6thp3w  
sídlo: Hlásenka č.p. 1516, 755 01 Vsetín 1  
Krajské ředitelství policie Zlínského kraje, Dopravní inspektorát Kroměříž, IDDS: w6thp3w  
sídlo: Březinova č.p. 2819, 767 01 Kroměříž 1  
Krajský úřad Zlínského kraje, Odbor dopravy a silničního hospodářství, oddělení silničního hospodářství, IDDS: scsbwku

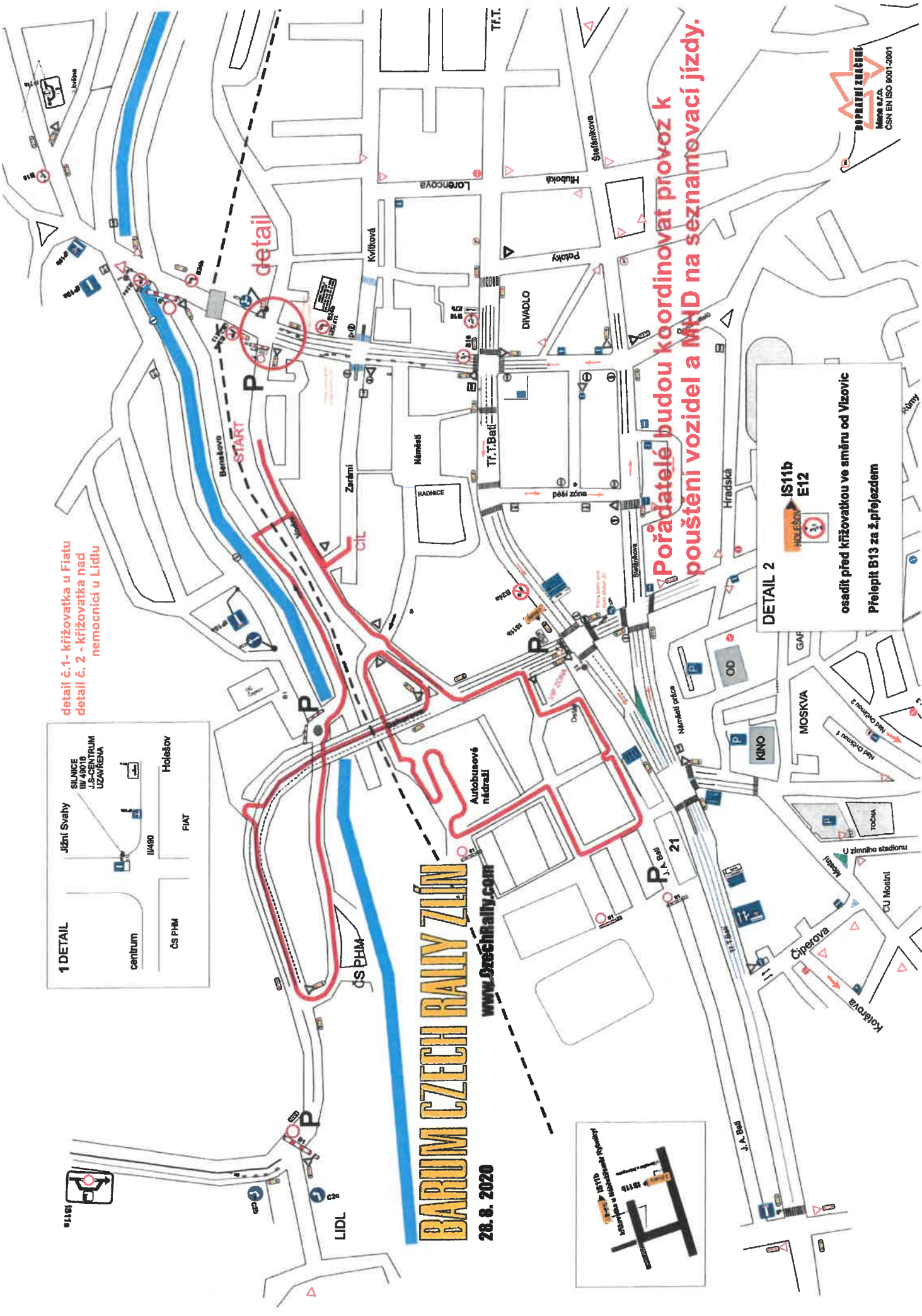
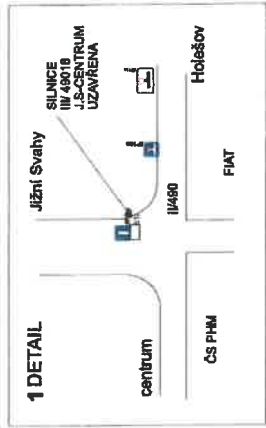
sídlo: třída Tomáše Bati č.p. 21, 761 90 Zlín 1  
Městský úřad Holešov, Odbor dopravní a správní, IDDS: x8qbfvu  
sídlo: Masarykova č.p. 628, 769 01 Holešov  
Krajský úřad Zlínského kraje, Odbor dopravy a silničního hospodářství, odd. veřejné dopravy, IDDS: scsbwku  
sídlo: třída Tomáše Bati č.p. 21, 791 90 Zlín 1

ostatní:

Rallye Zlín, spol. s r.o., p. Miloslav Regner, IDDS: tkjv933  
sídlo: Hornomlýnská č.p. 3715/7, 760 01 Zlín 1  
Městská policie Zlín (43, ESSL), Santražiny č.p. 3312, 760 01 Zlín 1  
Technické služby Zlín, s.r.o., IDDS: 8yjuj99  
sídlo: Záhumení V č.p. 321, Louky, 763 02 Zlín 4  
Hasičský záchranný sbor Zlínského kraje, IDDS: z3paa5u  
sídlo: Přílucká č.p. 213, 760 01 Zlín 1  
Zdravotnická záchranná služba Zlínského kraje, příspěvková organizace, IDDS: bqjvv2r  
sídlo: Peroutkovo nábřeží č.p. 434, Příluky, 760 01 Zlín 1  
Koordinátor veřejné dopravy Zlínského kraje, s.r.o., IDDS: bv4gfwe  
sídlo: Podvesná XVII č.p. 3833, 760 01 Zlín 1  
ČSAD BUS Uherské Hradiště a.s., IDDS: 6i7dmjw  
sídlo: Tř. Maršála Malinovského č.p. 874, 686 01 Uherské Hradiště 1  
ARRIVA autobusy a.s., IDDS: x4kgvqt  
sídlo: Na Ostrově č.p. 177, Chrudim III, 537 01 Chrudim 1  
Transdev Morava s.r.o., IDDS: 9n22bb7  
sídlo: Bozděchova č.p. 567/8, Moravská Ostrava, 702 00 Ostrava 2  
Z-Group a.s., IDDS: 3x3c4hz  
sídlo: třída Tomáše Bati č.p. 258, Louky, 763 02 Zlín 4  
TQM - holding s.r.o., IDDS: wx87yup  
sídlo: Těšínská č.p. 1028/37, Předměstí, 746 01 Opava 1  
STUDENT AGENCY k.s., IDDS: puf4669  
sídlo: náměstí Svobody č.p. 86/17, Brno-město, 602 00 Brno 2  
BOBOSPED s.r.o., IDDS: hyzgbud  
sídlo: Bystřice pod Lopeníkem č.p. 111, 687 55 Bystřice pod Lopeníkem  
FTL - First Transport Lines, a.s., IDDS: mubp4t2  
sídlo: Letecká č.p. 3647/8, 796 01 Prostějov 1  
FlixBus CZ s.r.o., IDDS: 7mfhadw  
sídlo: Havlíčkova č.p. 1029/3, 110 00 Praha 1-Nové Město  
NATRIX VZ, s.r.o.; DS



detail č. 1 - křižovatka u Fiatu  
 detail č. 2 - křižovatka nad  
 nemocnicí u Lidlu



# BARUM CZECH RALLY ZLÍN

28. 8. 2020

[www.ozcehnally.com](http://www.ozcehnally.com)

**Pořadatelé budou koordinovat provoz k  
 pouštění vozidel a MHD na seznamovací jízdě.**

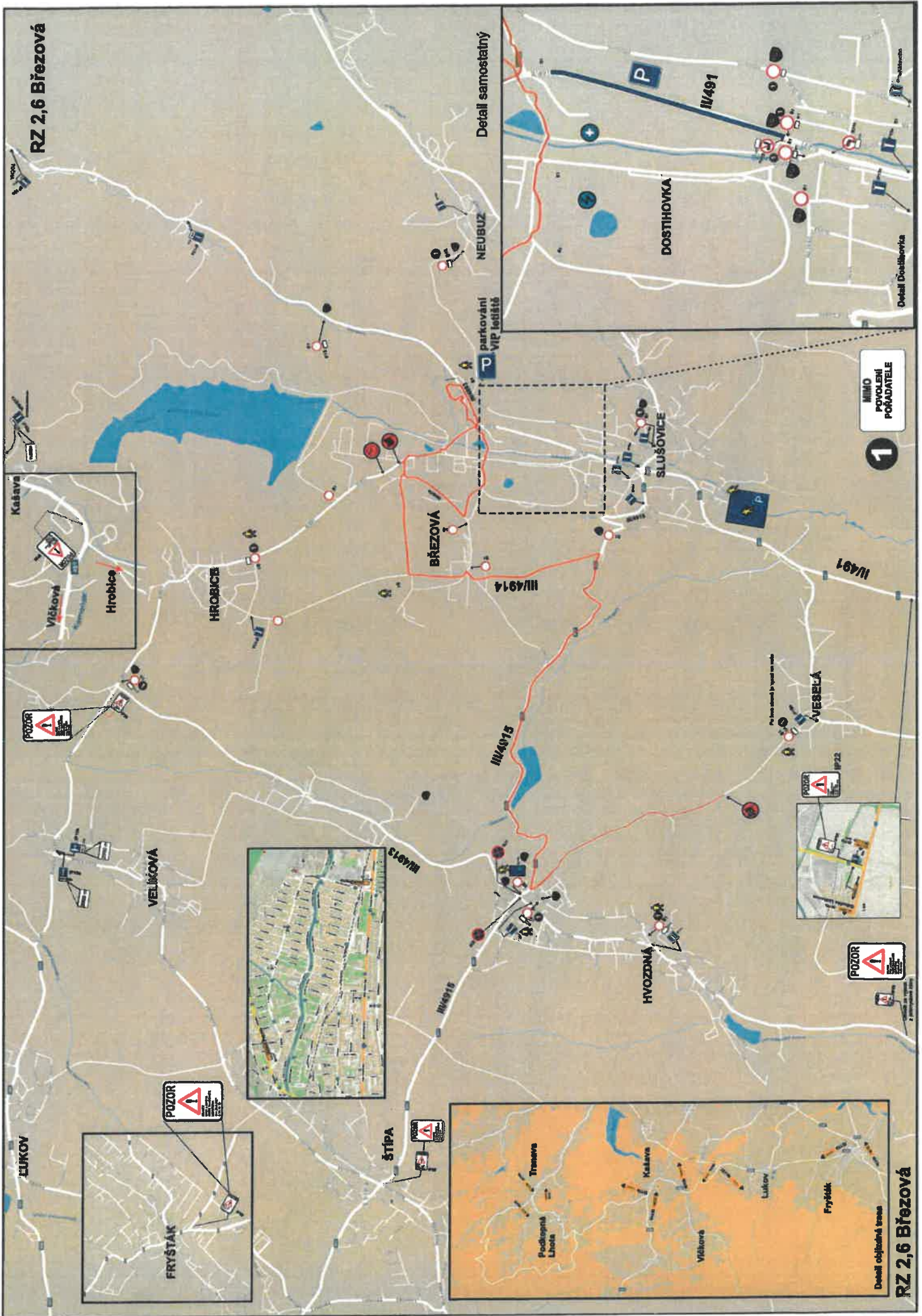
**DETAIL 2**

osadit před křižovatkou ve směru od Vizovic  
 Přelepit B13 za ž.přejezdem

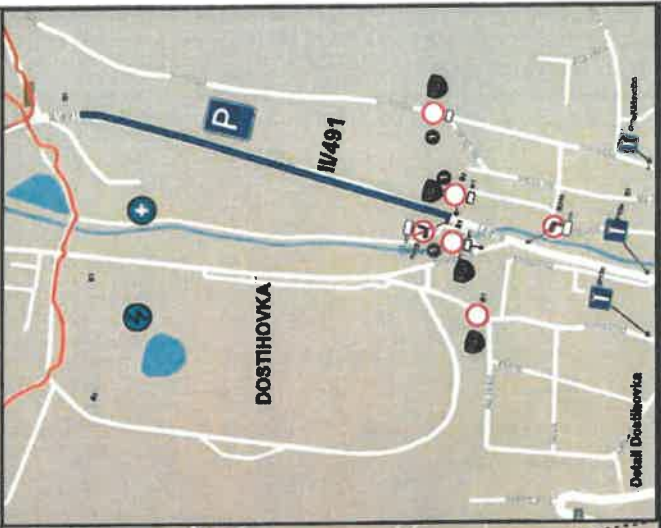




# RZ 2,6 Březová



Detail samostatný



Detail Dostihovka

MIMO POVOLENÍ PORADATELE

1



Hrobice



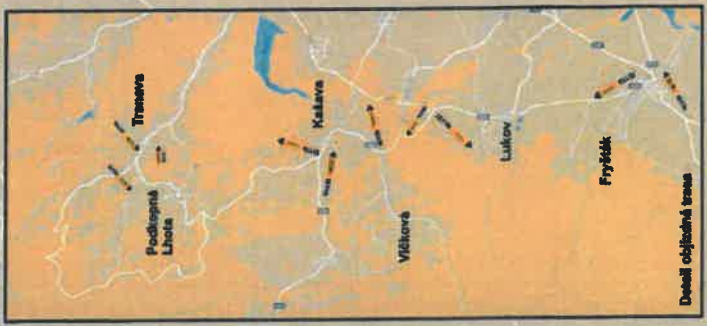
III/4913



IP22



Fryšták

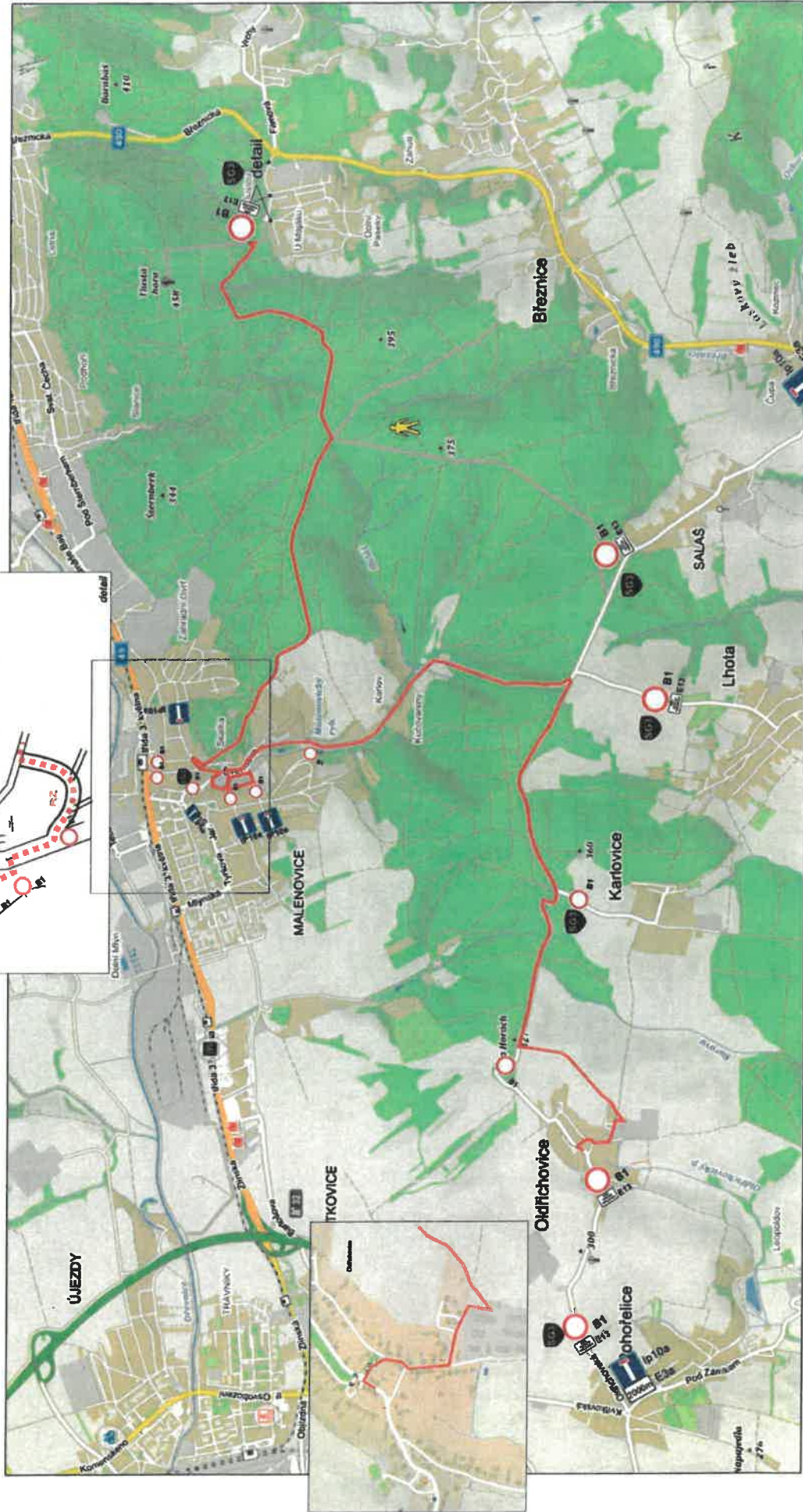


Detail odjezdové trasy

# RZ 2,6 Březová



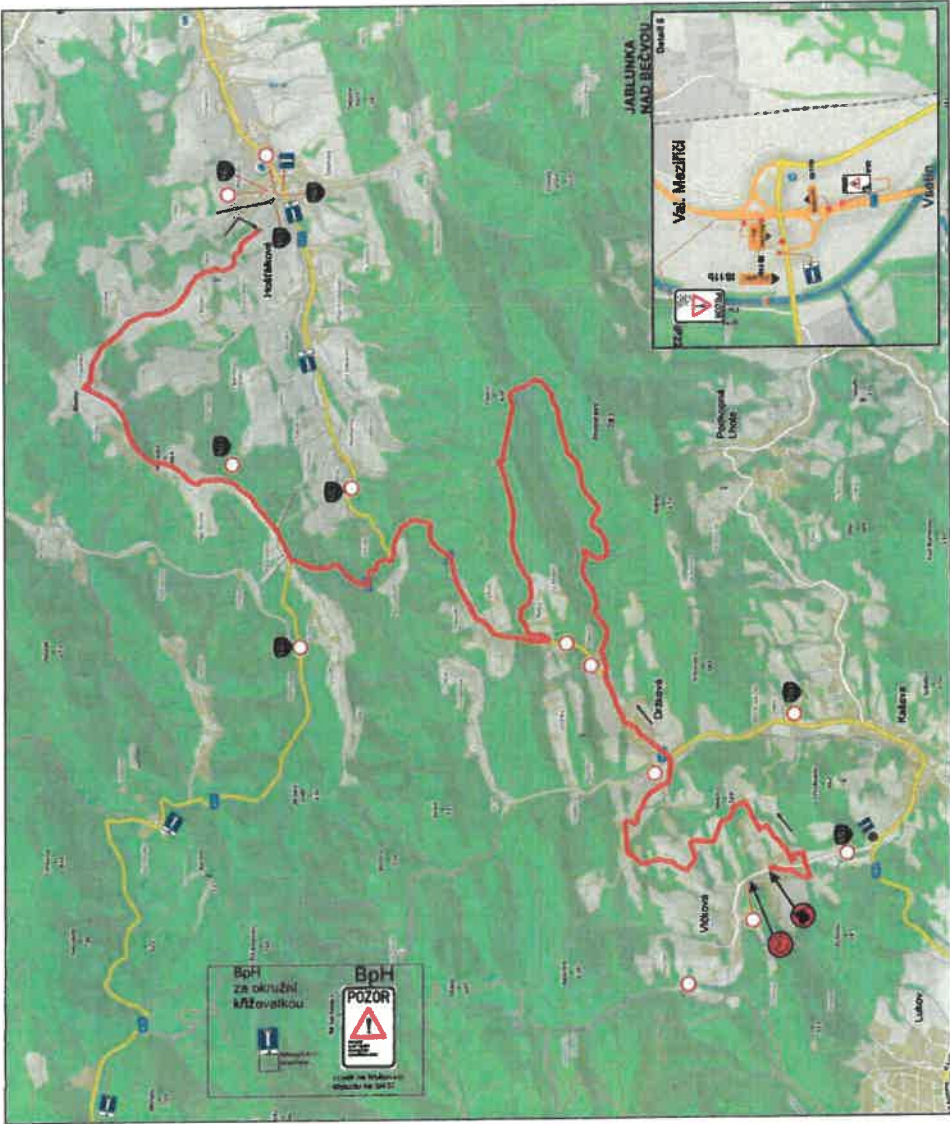
# RZ 9, 12 Maják



**BARUM CZECH RALLY ZLÍN**  
www.CzechRally.com



osadit na křižovatce v  
Bohuslavicích u Zlína



RZ 3,6 DÍZKOVÁ



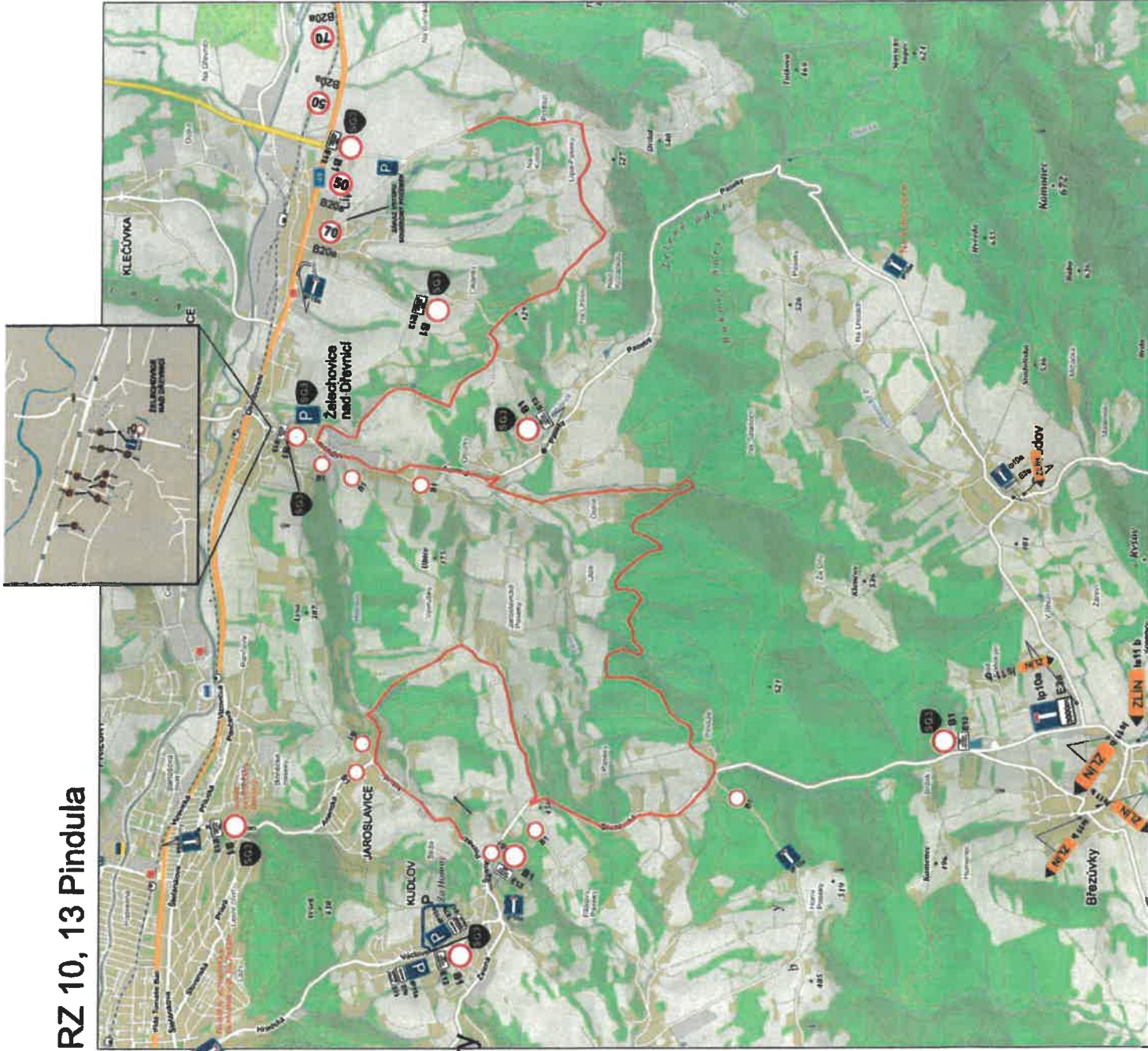
FIA EUROPEAN RALLY CHAMPIONSHIP

BARUM CZECH RALLY ZLÍN  
www.czechrally.com

zlin  
Zlínský kraj



# RZ 10, 13 Pindula



MAJÍ  
POVOLENÍ  
PROJEKTOVATELE



Atellery



